

เซต

เป็นการบอกถึง **กลุ่มของสิ่งต่างๆ** ที่ทราบแน่นอนว่า มี
อะไรอยู่ในกลุ่ม และไม่มีอะไรอยู่ในกลุ่ม

แจกฟรีห้ามจำหน่าย

tuenong.com

เราจะใช้ สัญลักษณ์ \in แทน คำว่า " เป็นสมาชิก "

และ สัญลักษณ์ \notin แทนคำว่า "ไม่เป็นสมาชิก" ดูเฉลยได้ที่



โมจิ

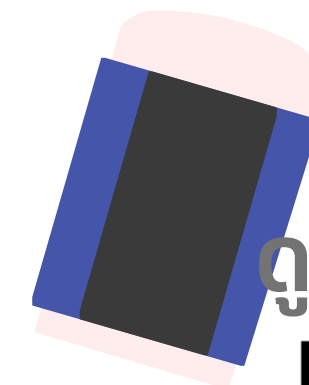
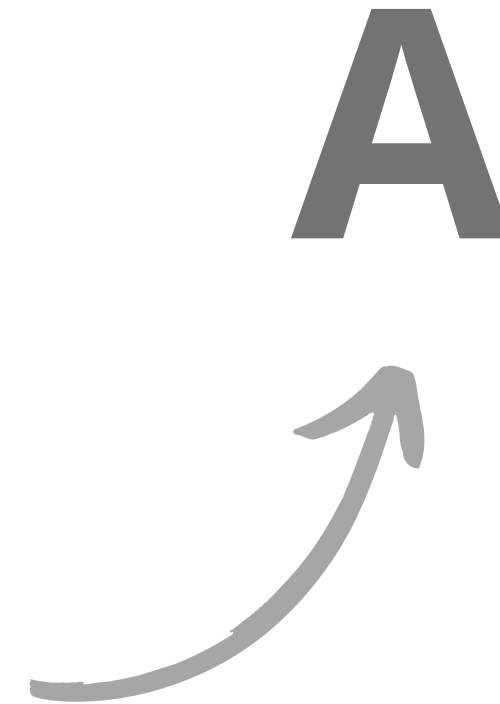
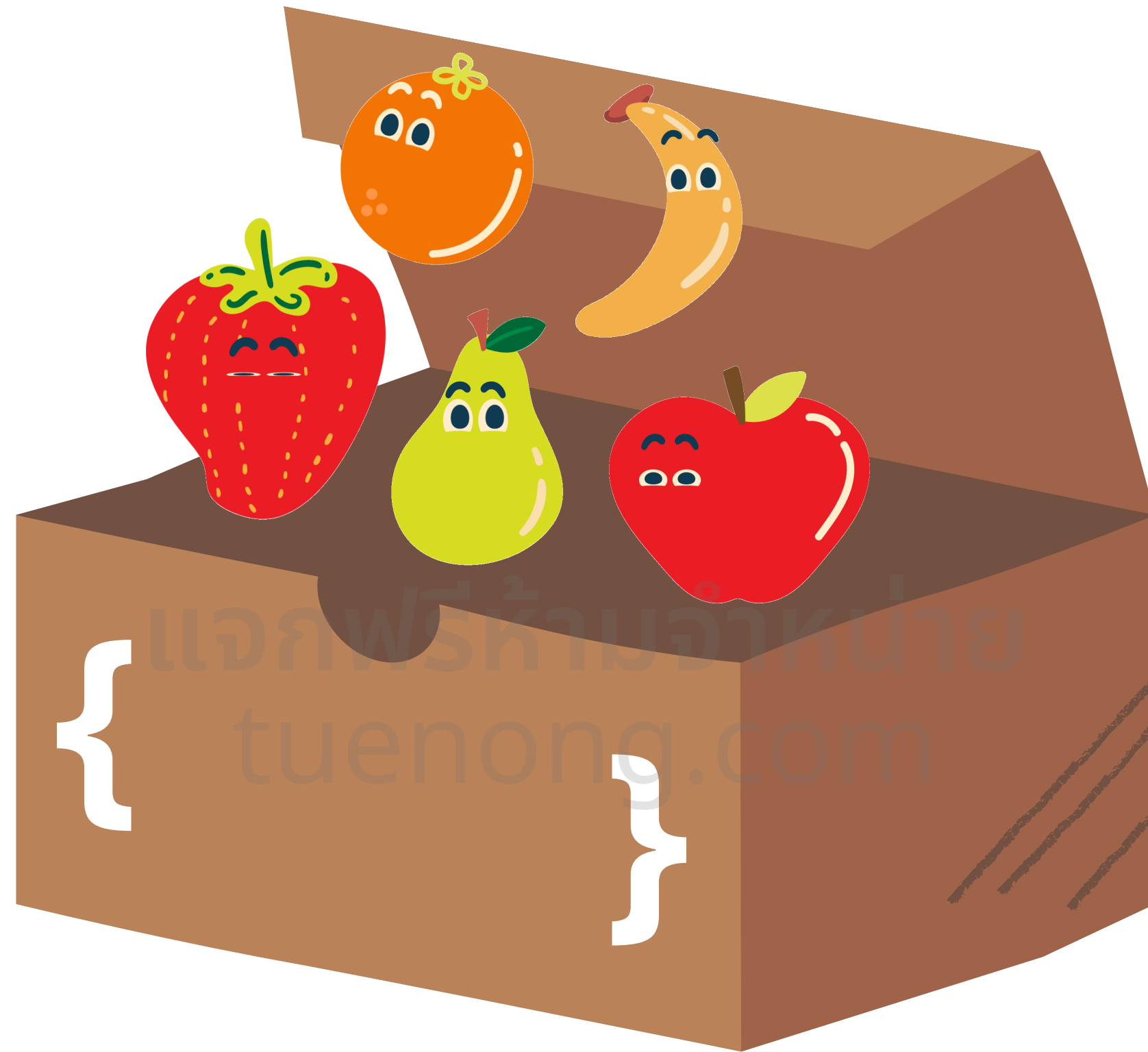


หมาเหงา เขาไม่รัก



[DOWNLOAD NOW](#)





ดูเลยได้ที่



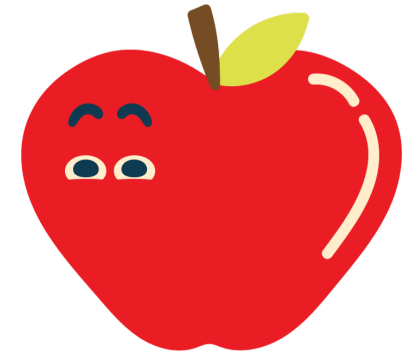
การเขียนเซตแบบแจกแจงสมาชิก

$$A = \{ \text{🍓}, \text{🍊}, \text{🍐}, \text{🍌}, \text{🍏} \}$$

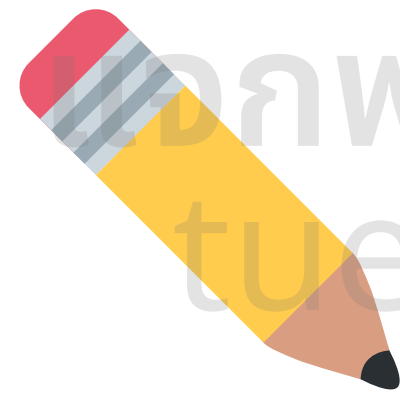
เซตของผลไม้
tuenong.com

ดูเลยได้ที่





€ A



€ A

แอปพลิเคชันจำหน่าย
tuenong.com

ดูเลยได้ที่



ติดต่องานสอนพิเศษได้ที่ Line (มี @ ด้านหน้า) : @pir1836k

TUENONG

1.จงเขียนเซตต่อไปนี้ในรูปแบบแจกแจงสมาชิก

แบบฝึกหัด 1.1ก คณิตศาสตร์เพิ่มเติม ม.4 เล่ม 1

1) เซตของสระในภาษาอังกฤษ

{ }

2) เซตของจำนวนคู่บวกที่น้อยกว่า 10

{ }

3) เซตของจำนวนเต็มบวกที่มีสองหลัก

{ }

ดูเฉลยได้ที่



1.จงเขียนเซตต่อไปนี้ในรูปแบบแจกแจงสมาชิก

แบบฝึกหัด 1.1ก คณิตศาสตร์เพิ่มเติม ม.4 เล่ม 1

4) เซตของจำนวนเต็มที่มีมากกว่า 100

{ }

6) { x | x เป็นจำนวนเต็มบวกที่มีมากกว่า 3 และน้อยกว่า 10 }

{ }

7) { x | x เป็นจำนวนเต็มที่อยู่ระหว่าง 0 กับ 1 }

{ }



ดูเฉลยได้ที่



คำถามประจำคลิป

1.จงเขียนเซตต่อไปนี้ในรูปแบบแจกแจงสมาชิก

แบบฝึกหัด 1.1ก คณิตศาสตร์เพิ่มเติม ม.4 เล่ม 1

แจกฟรีห้ามจำหน่าย

9) เซตของจำนวนเต็มที่ยกกำลังสองแล้วได้ **196**

ดูเฉลยได้ที่



การเขียนเซตแบบบอกเงื่อนไข

$$A = \{ x \mid \text{เงื่อนไขของ } x \}$$

↑
อ่านว่า "โดยที่"

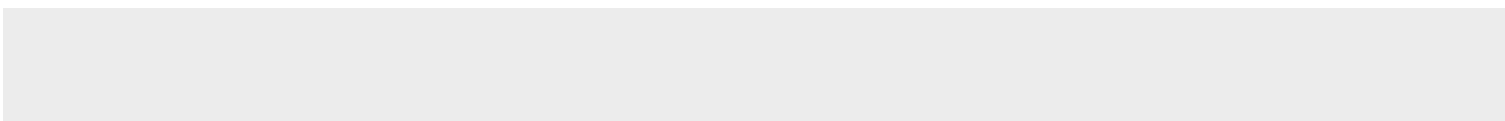
ดูเลยได้ที่



2.จงเขียนเซตต่อไปนี้แบบบอกเงื่อนไขสมาชิก

แบบฝึกหัด 1.1ก คณิตศาสตร์เพิ่มเติม ม.4 เล่ม 1

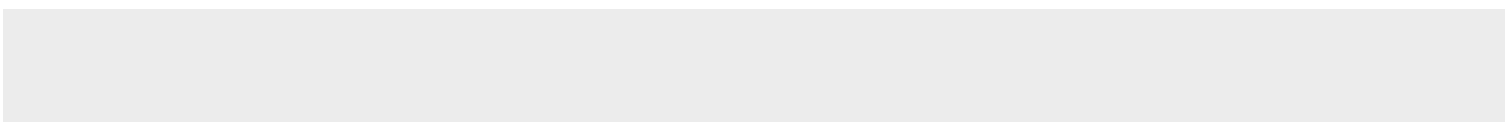
1) $\{ 1,3,5,7,9 \}$

{  }

2) $\{ \dots, -2, -1, 0, 1, 2, \dots \}$

{  }
แจกฟรีห้ามจำหน่าย
tuenong.com

3) $\{ 1,4,9,16,25,36, \dots \}$

{  }



ดูเลยได้ที่



คำถามประจำคลิป

2.จงเขียนเซตต่อไปนี้แบบบอกเงื่อนไขสมาชิก

แบบฝึกหัด 1.1ก คณิตศาสตร์เพิ่มเติม ม.4 เล่ม 1

แจกฟรีห้ามจำหน่าย

4) { 10, 20, 30, ... }

ดูเฉลยได้ที่



TUENONG

ลับเซต

เซต A จะเป็นลับเซตของ B ก็ต่อเมื่อ สมาชิกทุกตัวในเซต

A อยู่ในเซต B.

แจกฟรีห้ามจำหน่าย

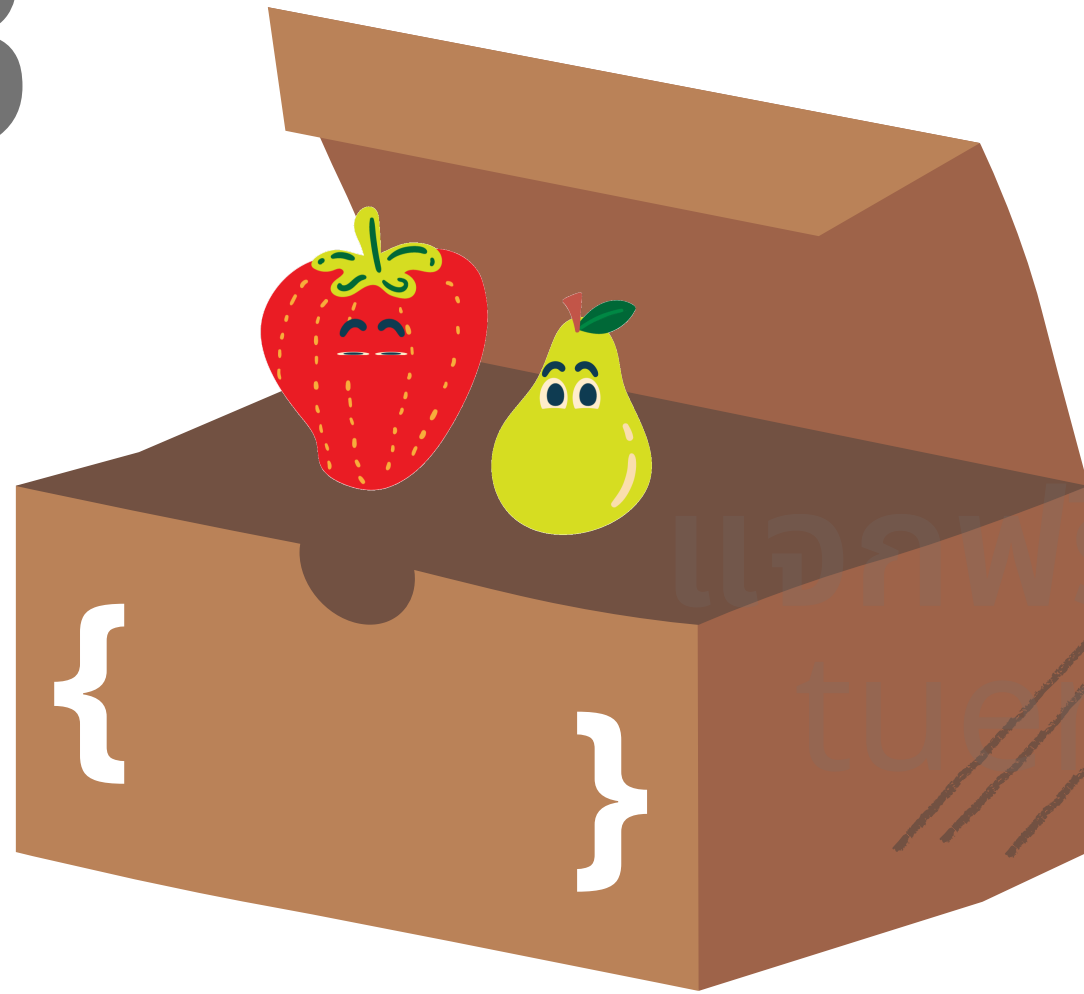
tuenong.com

เราจะใช้ สัญลักษณ์ C แทน คำว่า " ลับเซต "

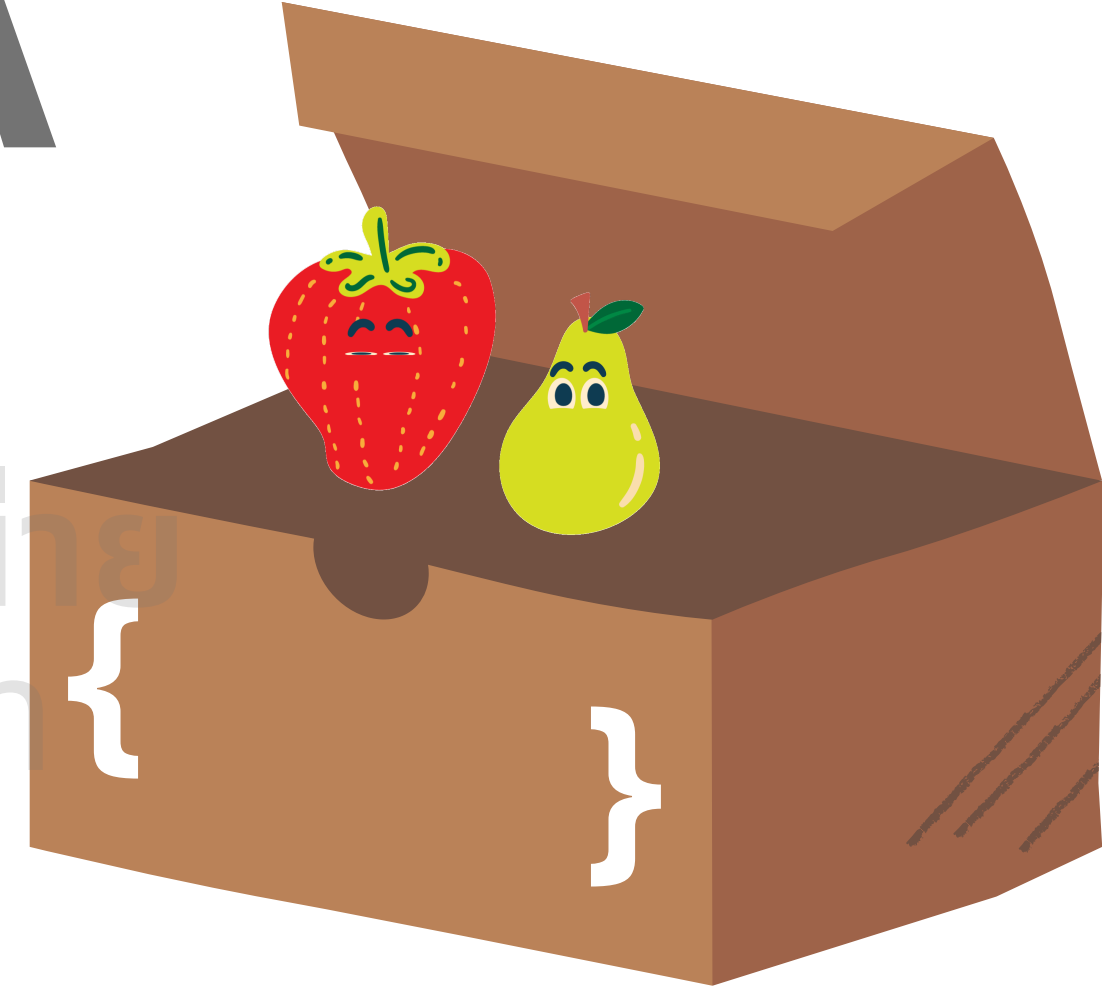
ดูเลยได้ที่



B



A

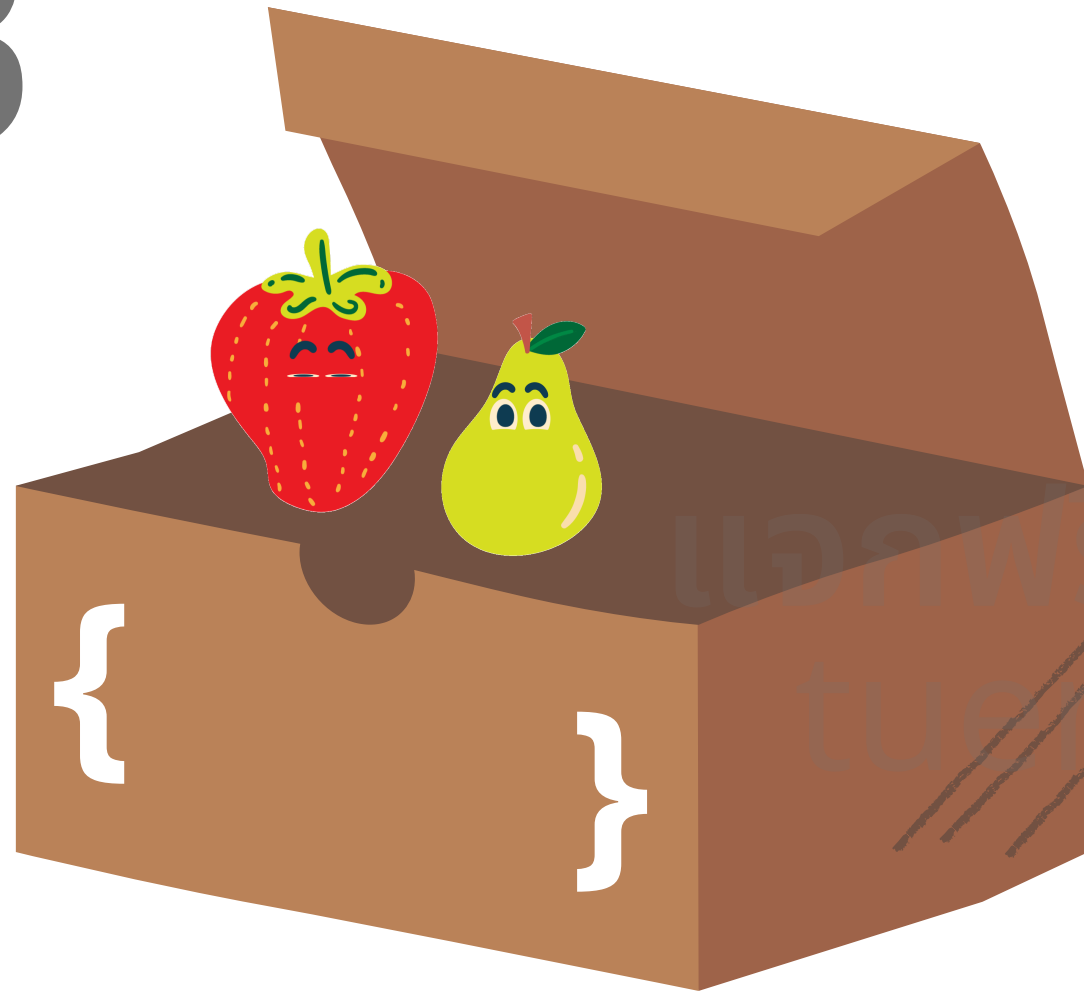


แจกฟรีห้ามจำหน่าย
 tuenong.com

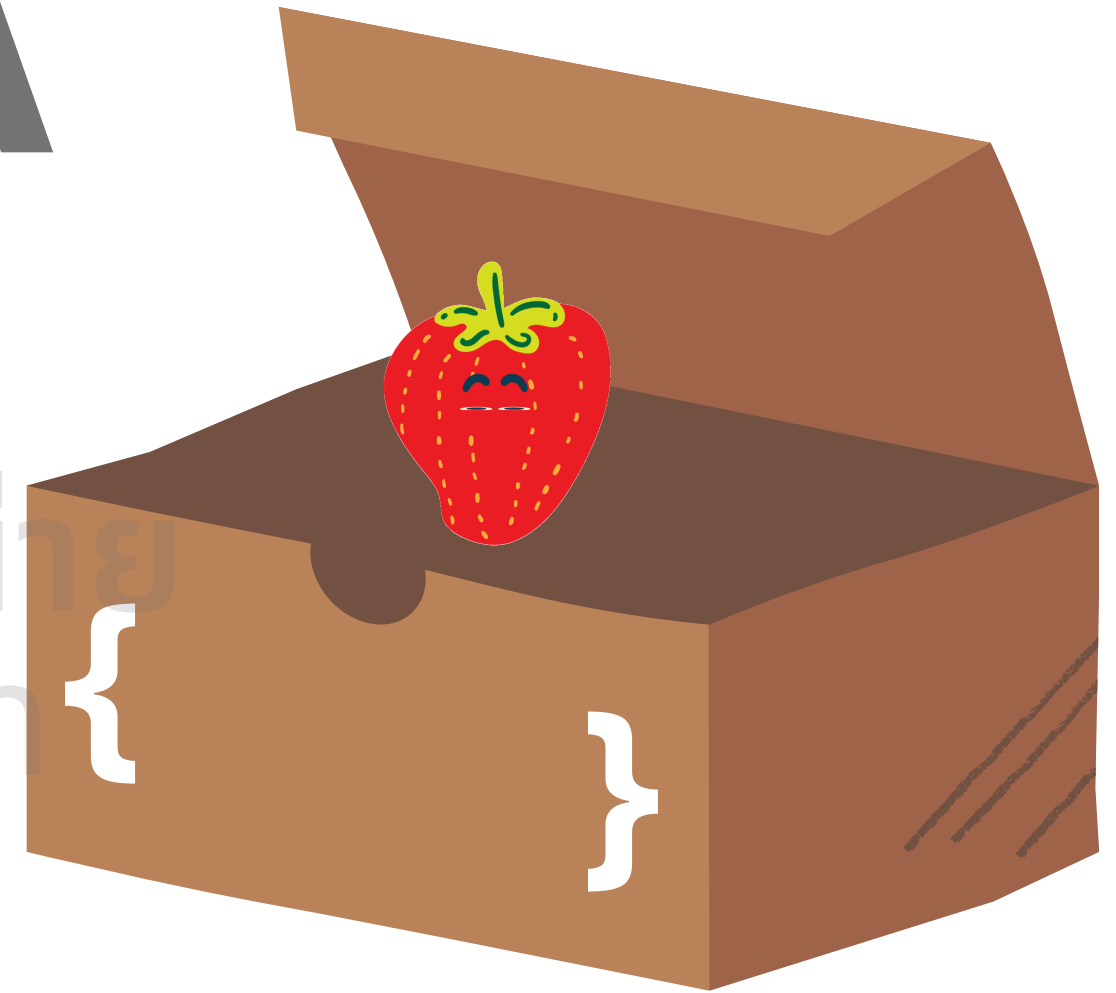
ดูเลยได้ที่



B



A



แจกฟรีห้ามจำหน่าย
 tuenong.com

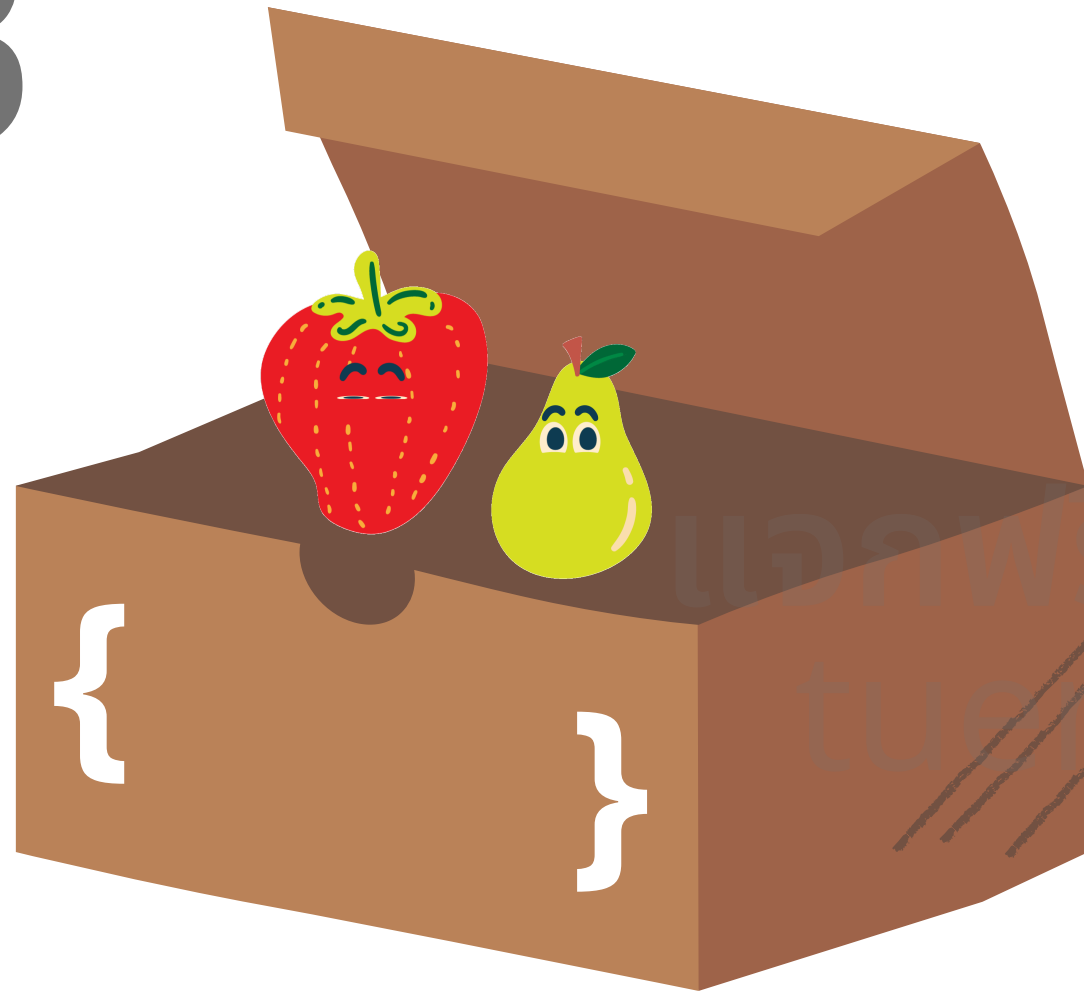
ดูเลยได้ที่



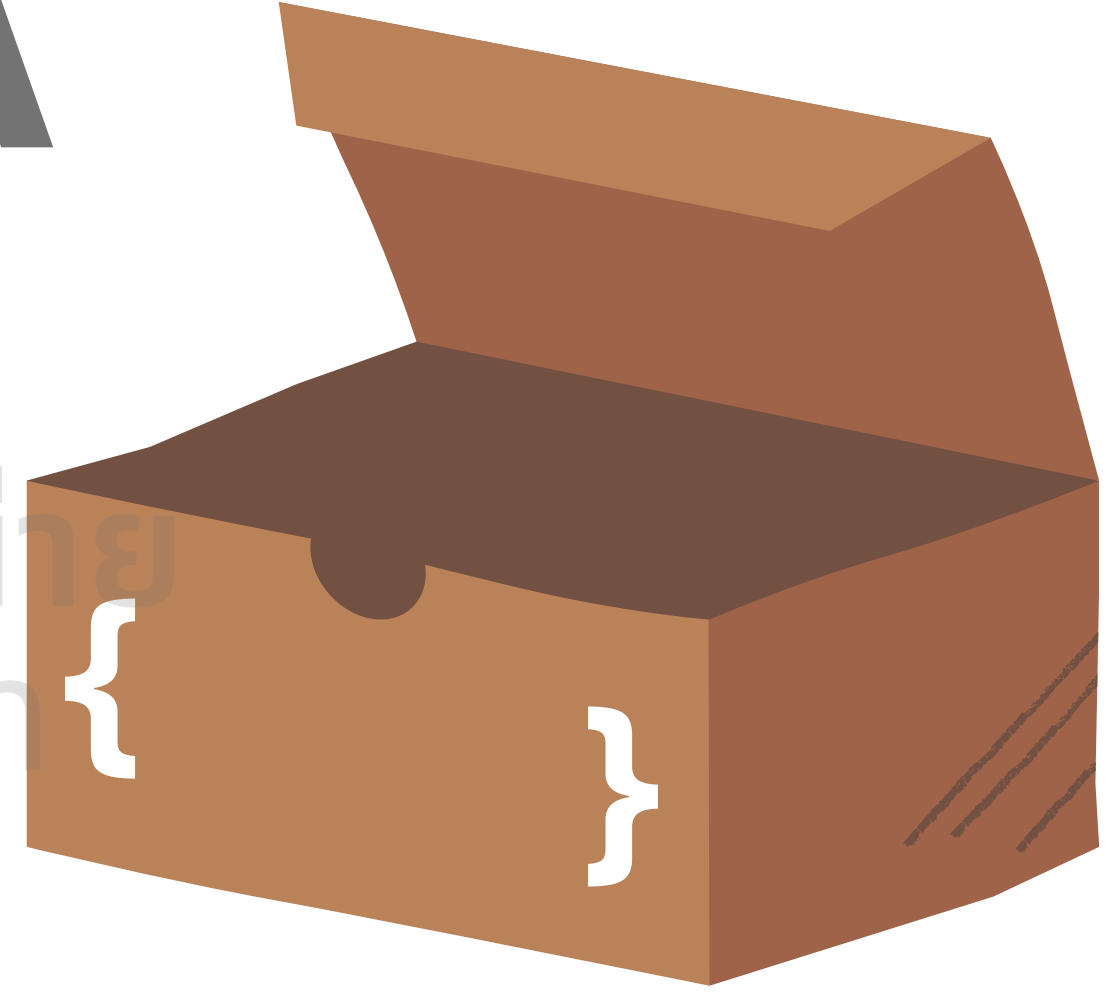
TUENONG

ติดต่องานสอนพิเศษได้ที่ Line (มี @ ด้านหน้า) : @pir1836k

B



A



ภาพที่ห้ามจำหน่าย
tuenong.com

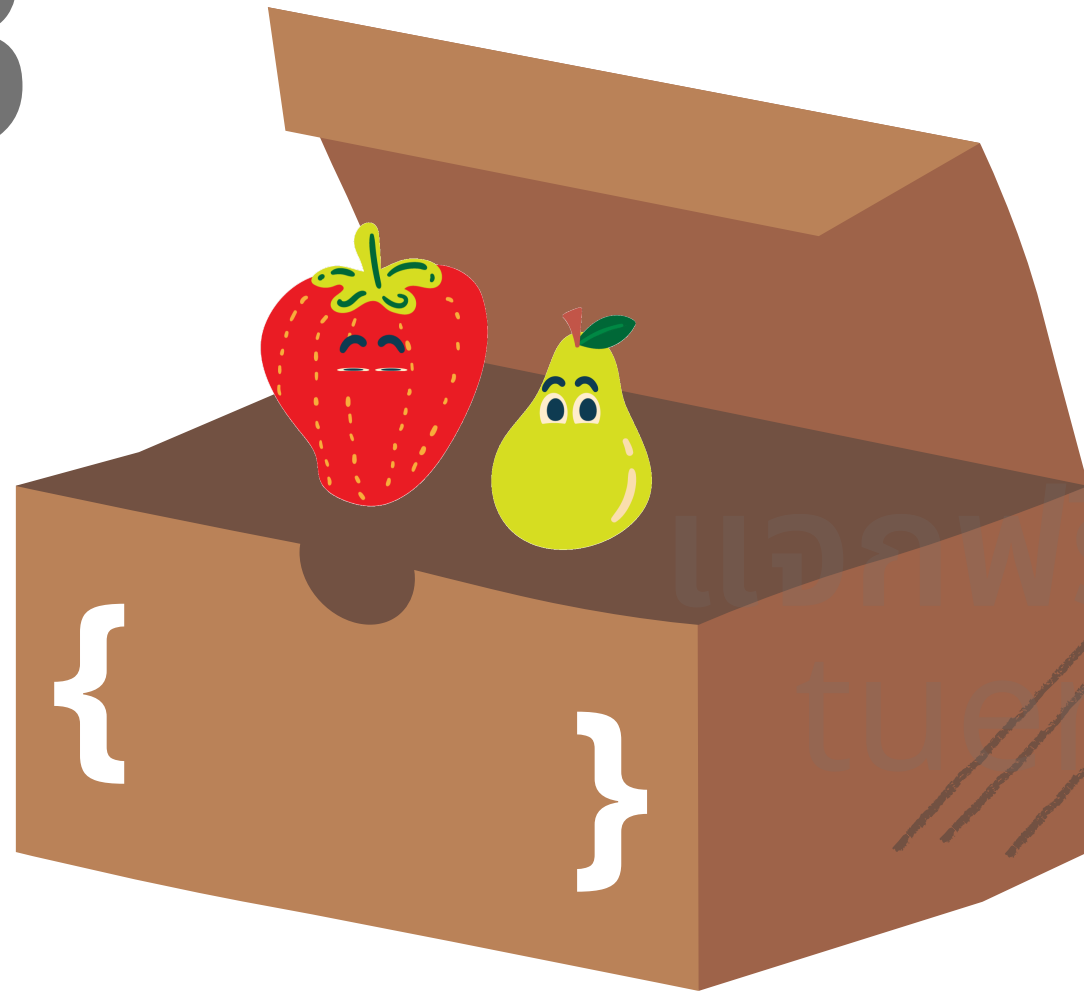
ดูเลยได้ที่



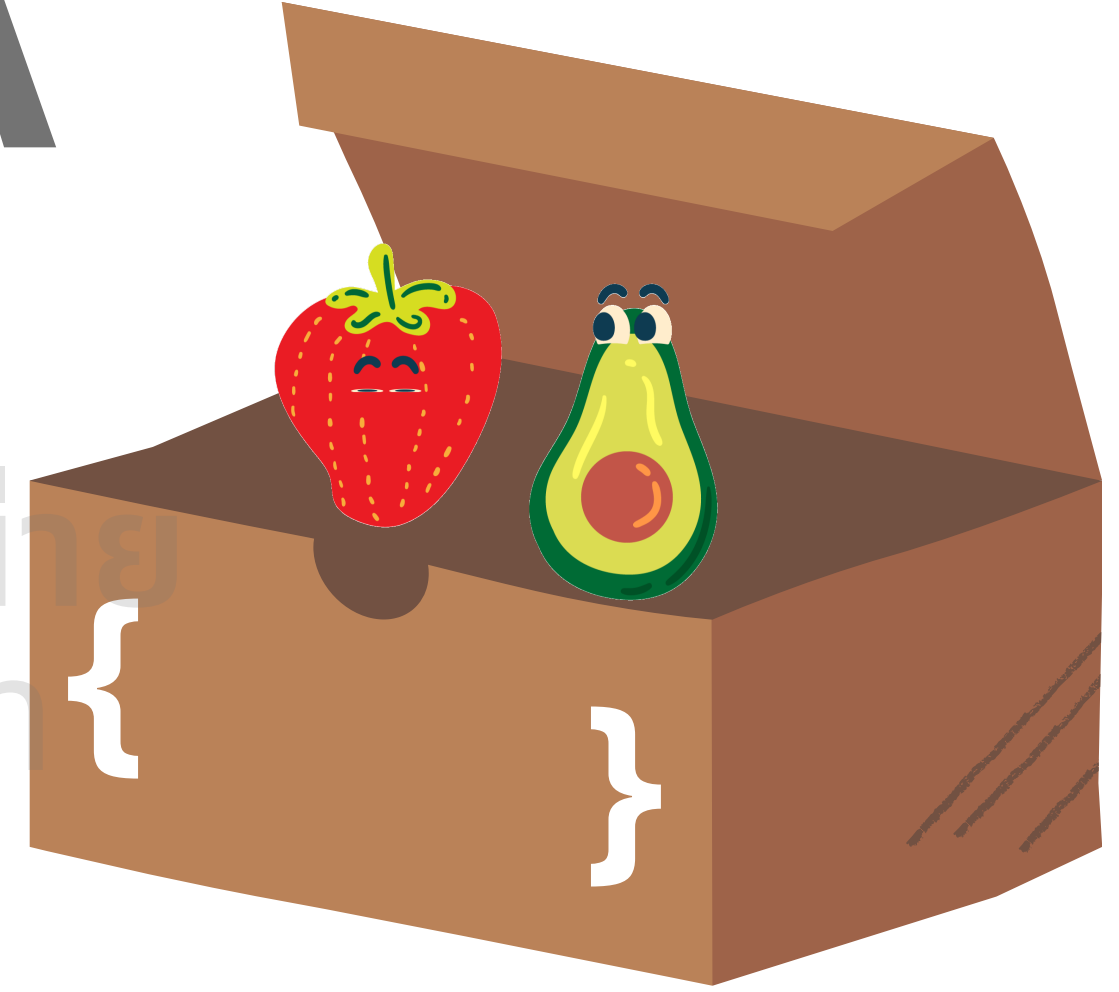
ติดต่องานสอนพิเศษได้ที่ Line (มี @ ด้านหน้า) : @pir1836k

TUENONG

B



A

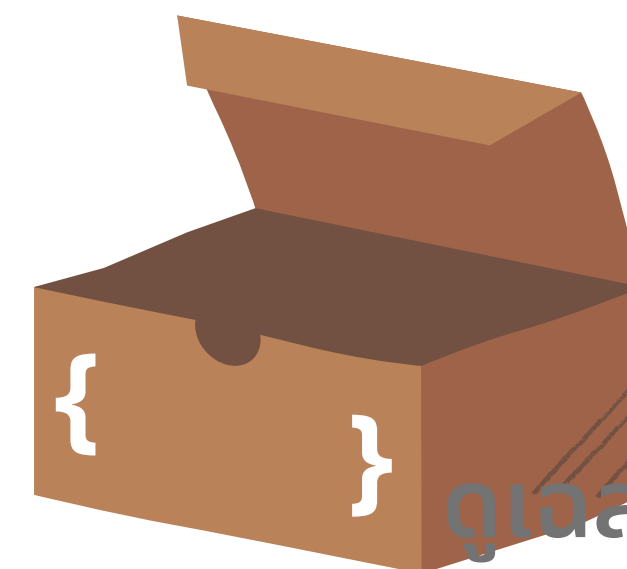
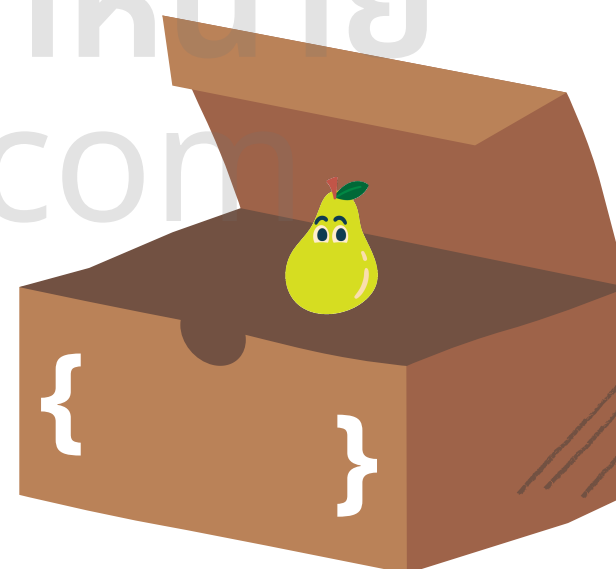
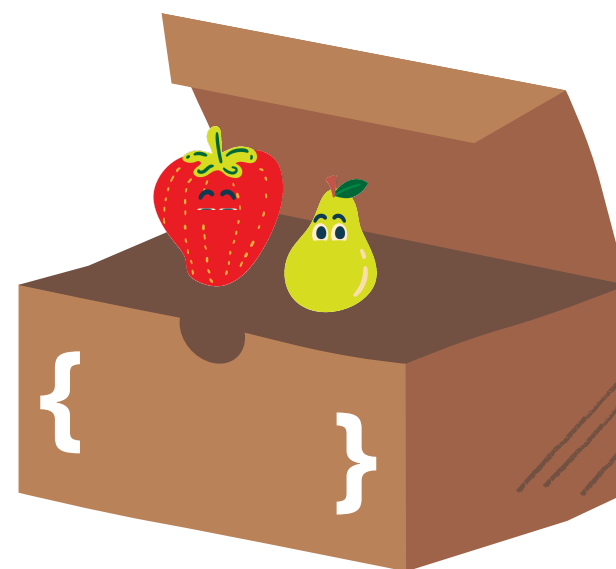
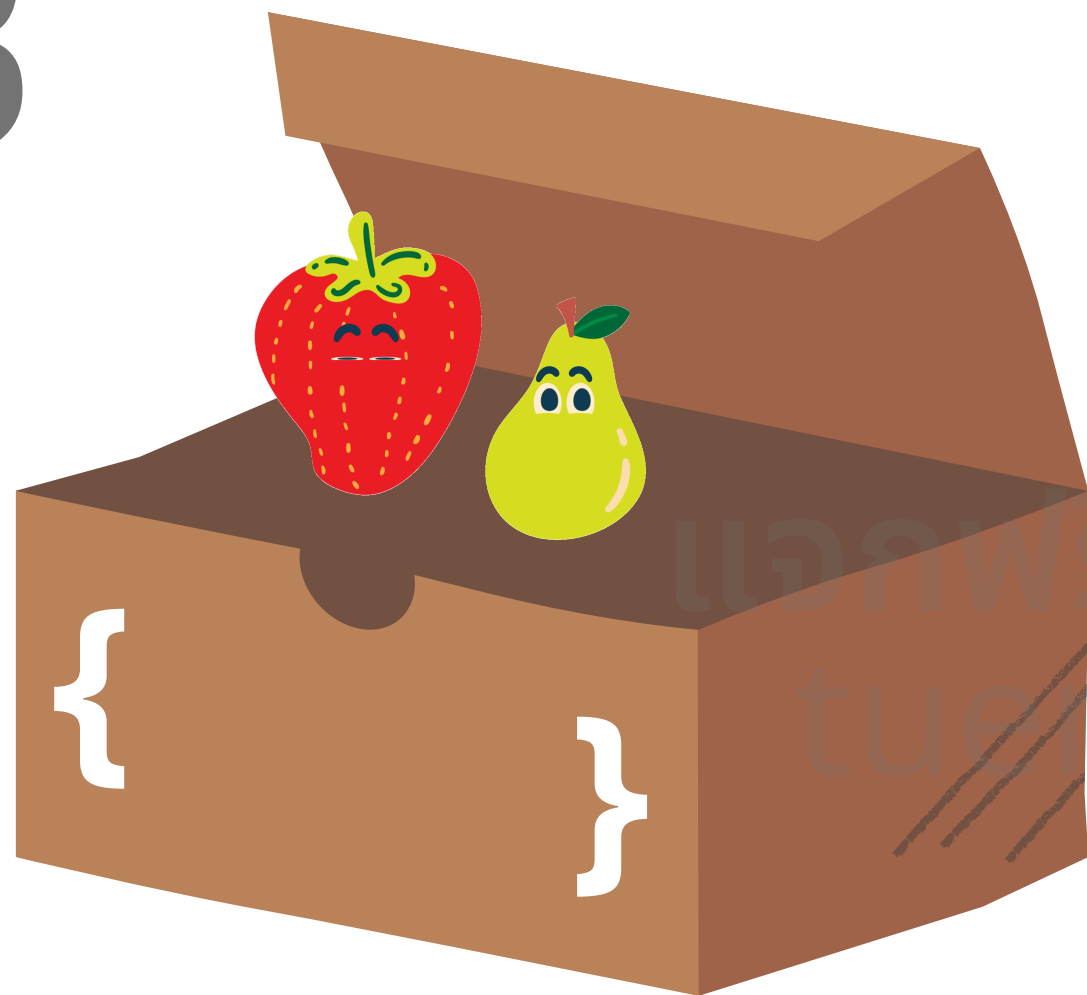


ภาพที่ห้ามจำหน่าย
tuenong.com

ดูเลยได้ที่



B



แจกฟรีห้ามจำหน่าย
tuenong.com

ดูเลยได้ที่



4. จงหาสีบเซตทั้งหมดของเซตต่อไปนี้

แบบฝึกหัด 1.1ข คณิตศาสตร์เพิ่มเติม ม.4 เล่ม 1

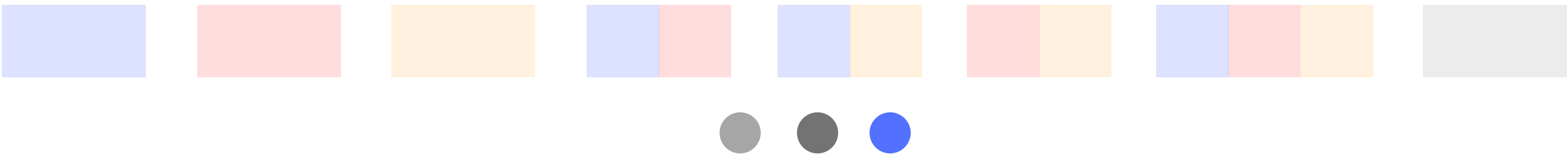
1) {1}



2) {1, 2}



3) {-1, 0, 1}



ดูเฉลยได้ที่



4. จงหาสีบเซตทั้งหมดของเซตต่อไปนี้

แบบฝึกหัด 1.1 ข คณิตศาสตร์เพิ่มเติม ม.4 เล่ม 1

4) {x, y}



5) {a, b, c}



แจกฟรีห้ามจำหน่าย

tuenong.com

ดูเลยได้ที่



คำถามประจำคลิป

4. จงหาสี่เหลี่ยมทั้งหมดของเซตต่อไปนี้

แบบฝึกหัด 1.1ข คณิตศาสตร์เพิ่มเติม ม.4 เล่ม 1

แจกฟรีห้ามจำหน่าย

tuenong.com

5) $\{ \emptyset \}$

ดูเฉลยได้ที่



เพาเวอร์เซต

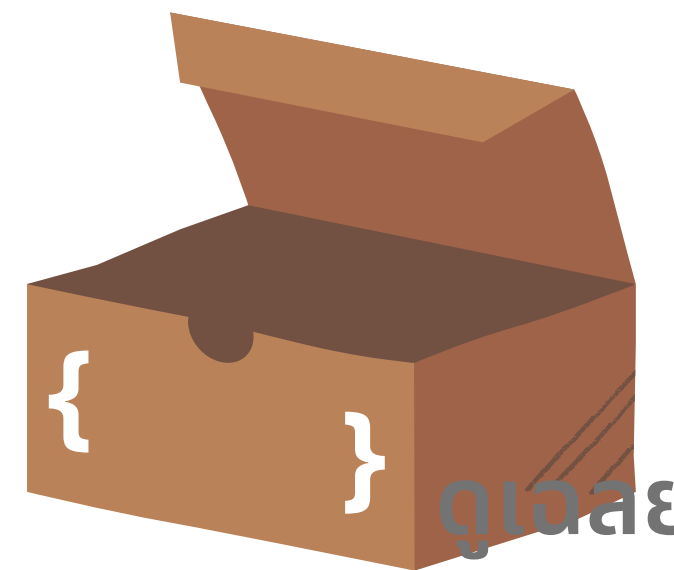
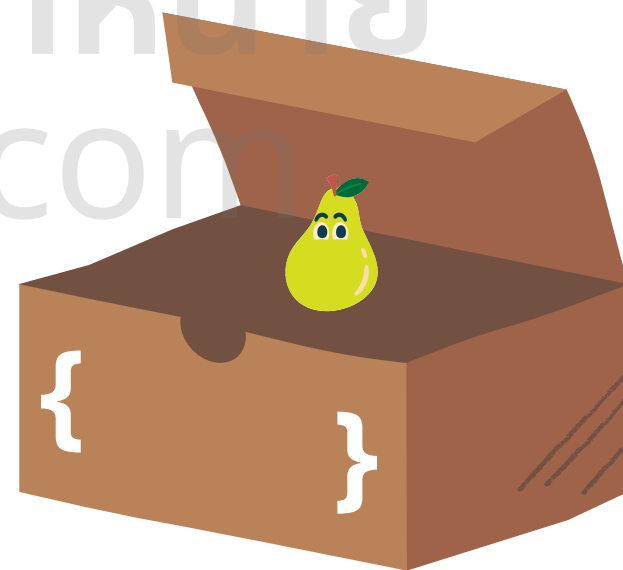
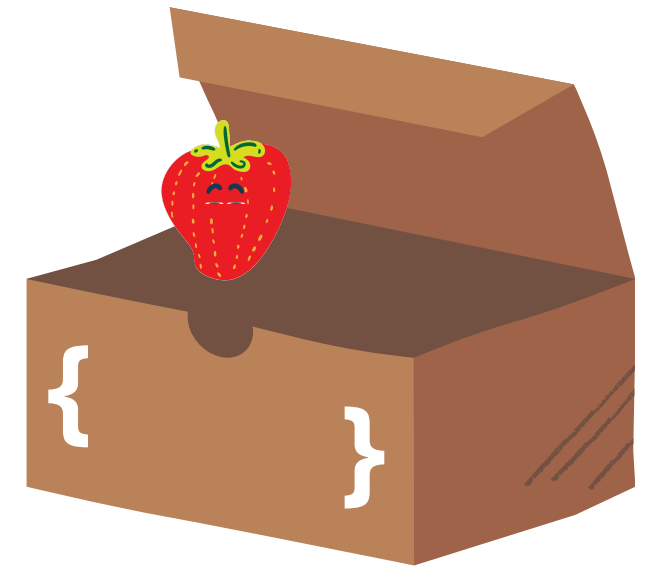
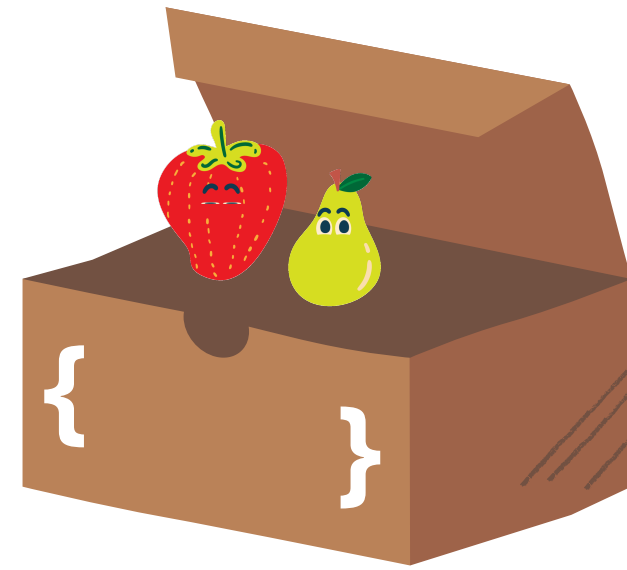
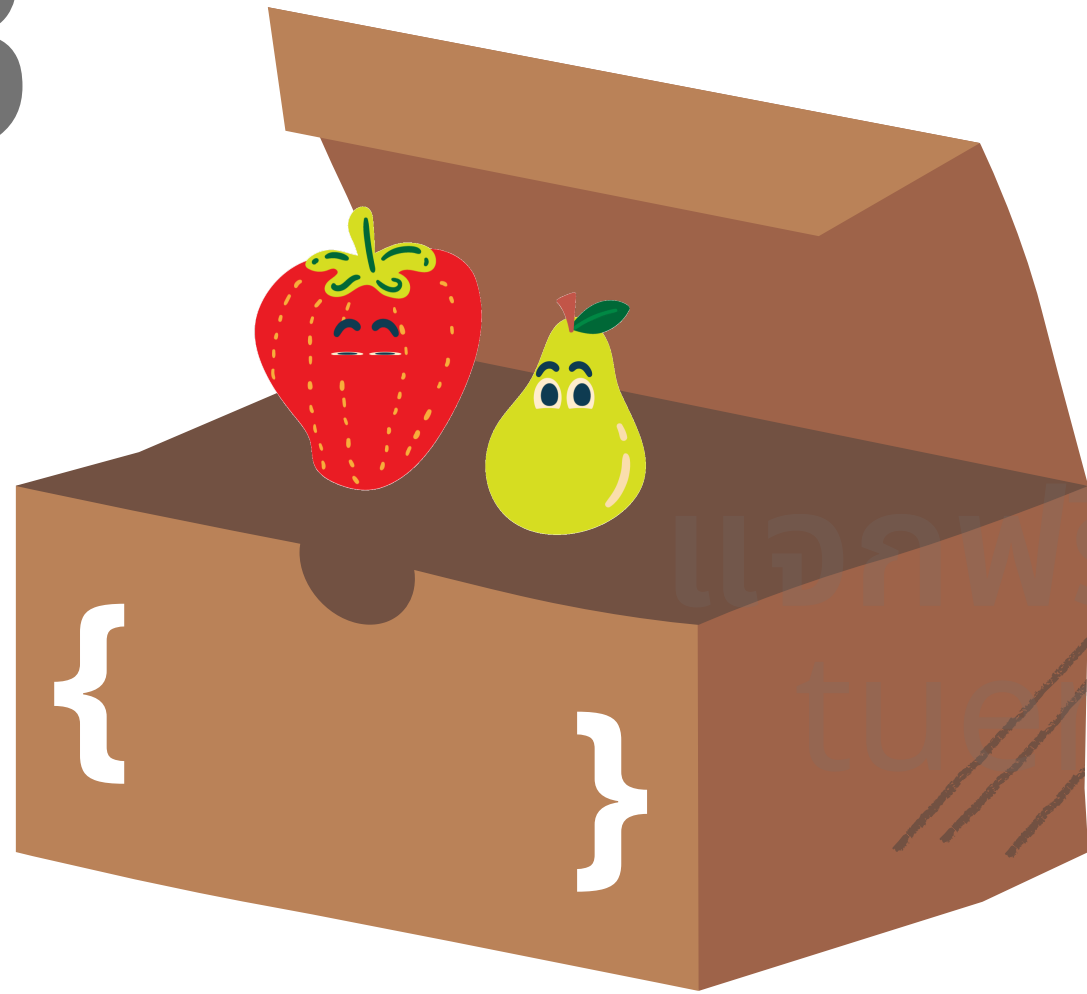
เพาเวอร์เซตของ A คือ เซตที่ **รวมสมาชิกที่เป็นสับเซต**

ของ A ทั้งหมดเอาไว้
ใช้สัญลักษณ์ $P(A)$

ดูเลยได้ที่



B



แจกฟรีห้ามจำหน่าย
tuenong.com

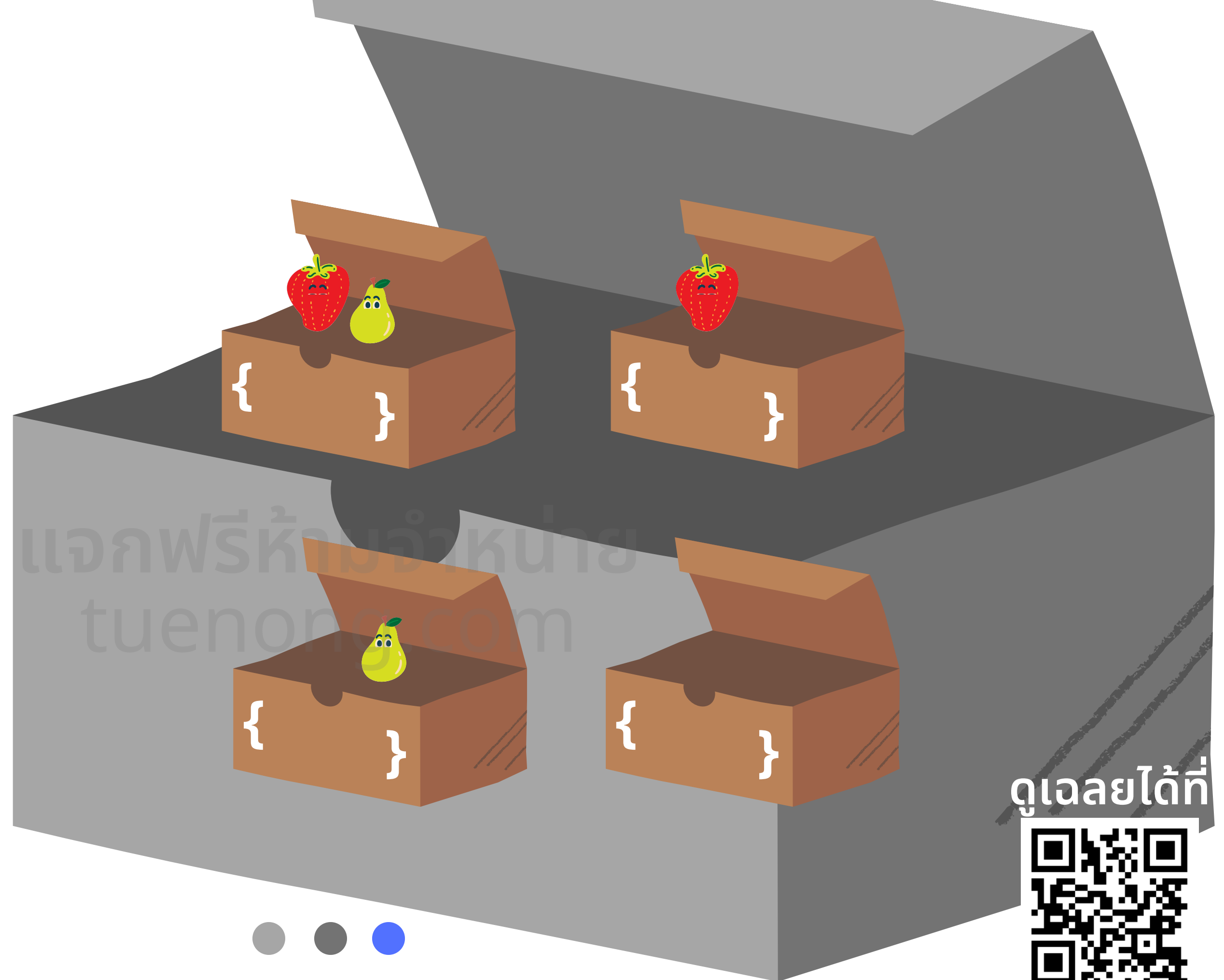
ดูเลยได้ที่



TUENONG

ติดต่องานสอนพิเศษได้ที่ Line (มี @ ด้านหน้า) : @pir1836k

$$P(B) =$$



ดูเลยได้ที่



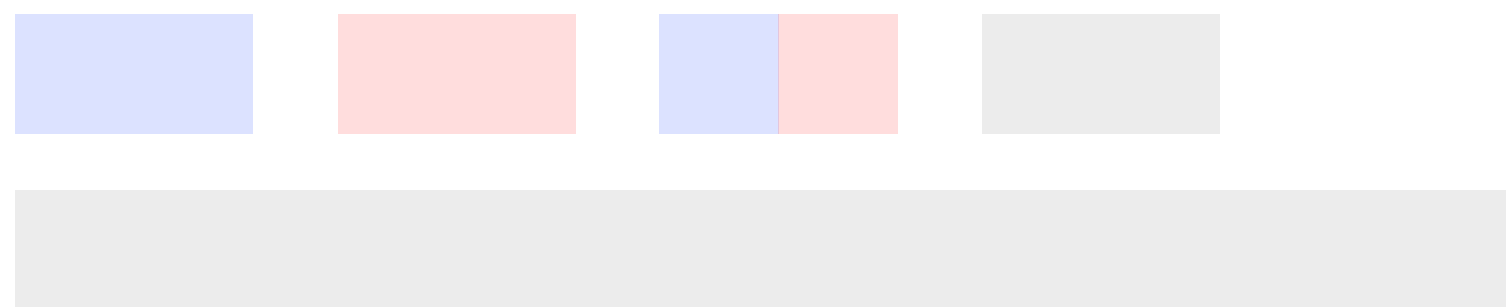
5. จงหาเพาเวอร์เซตของแต่ละเซตต่อไปนี้

แบบฝึกหัด 1.1ข คณิตศาสตร์เพิ่มเติม ม.4 เล่ม 1

1) {5}



2) {0, 1}



แจกฟรีห้ามจำหน่าย
tuenong.com

ดูเลยได้ที่



TUENONG

5. จงหาเพาเวอร์เซตของแต่ละเซตต่อไปนี้

แบบฝึกหัด 1.1ข คณิตศาสตร์เพิ่มเติม ม.4 เล่ม 1

3) {2, 3, 4}



แจกฟรีห้ามจำหน่าย
tuenong.com

ดูเลยได้ที่



คำถามประจำคลิป

5. จงหาเพาเวอร์เซตของแต่ละเซตต่อไปนี้

แบบฝึกหัด 1.1ข คณิตศาสตร์เพิ่มเติม ม.4 เล่ม 1

แจกฟรีห้ามจำหน่าย
tuenong.com
4) \emptyset

ดูเฉลยได้ที่



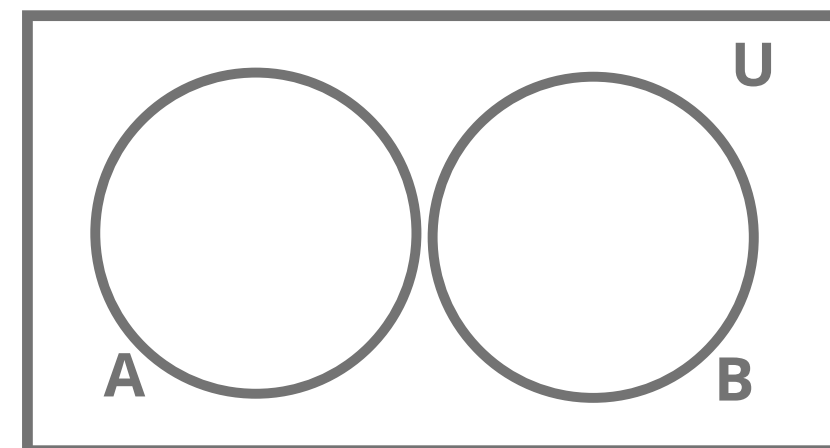
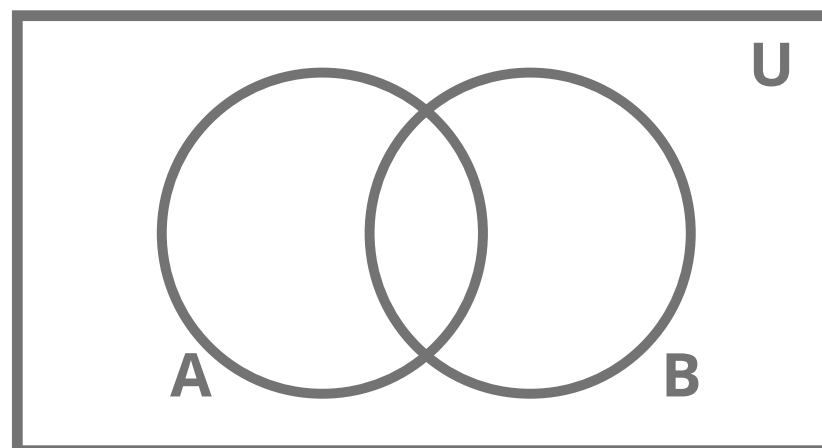
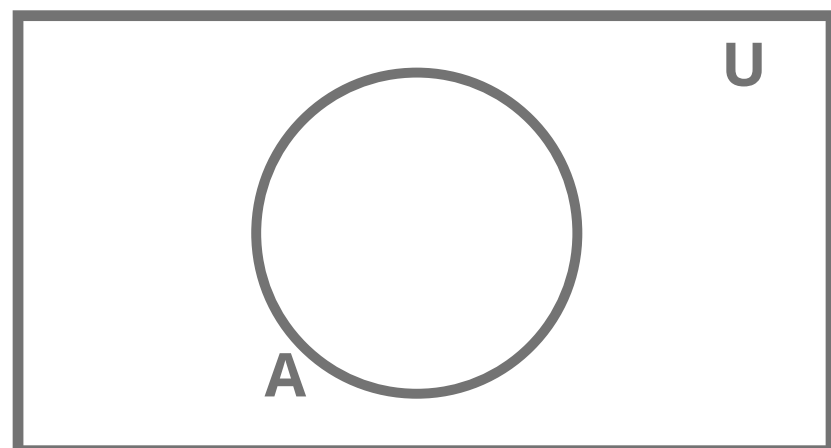
TUENONG

แผนภาพเวนน์-ออยเลอร์

แผนภาพที่ใช้เขียนแทนเซตโดยใช้รูปปิด

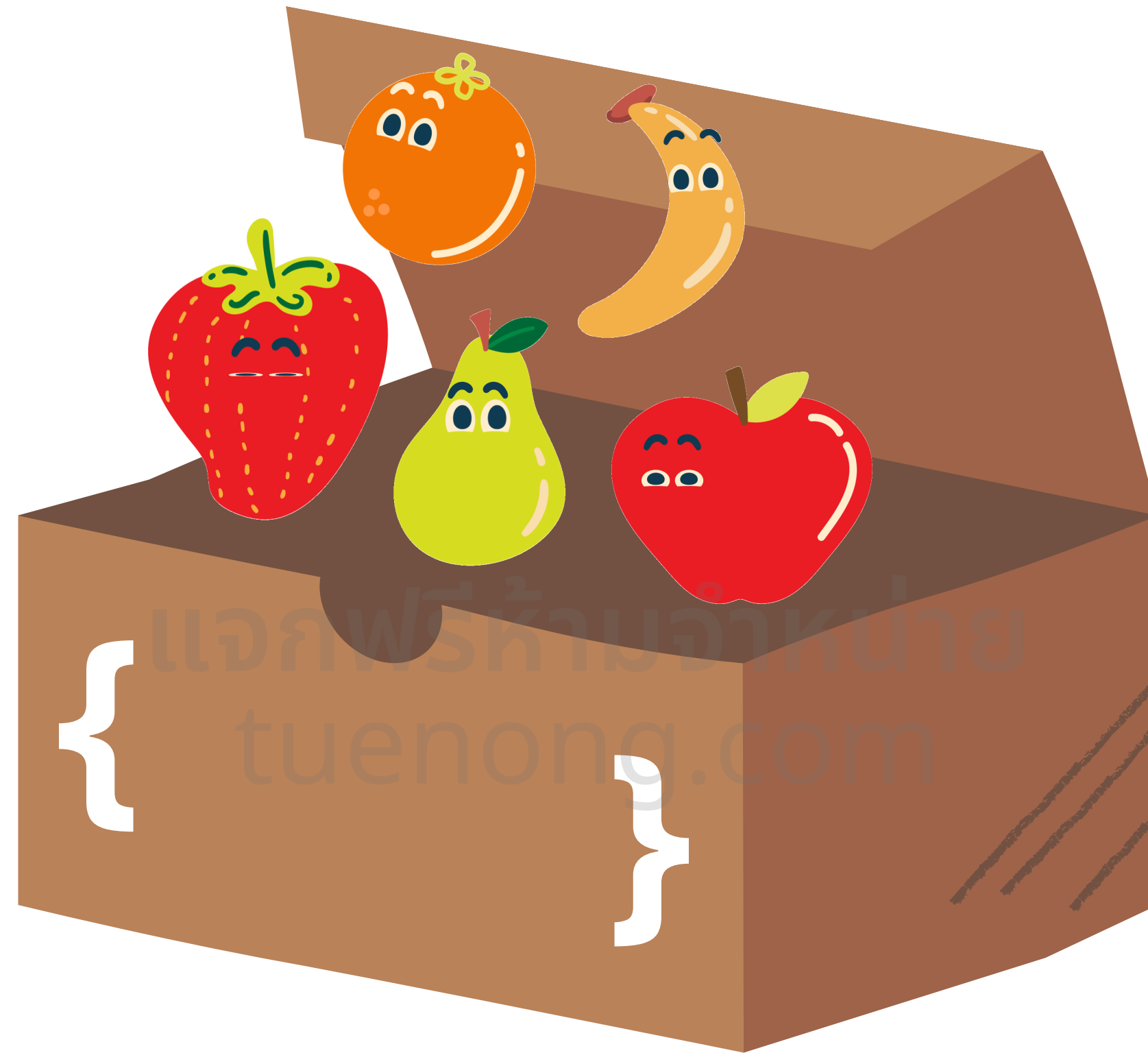
นิยมเขียนเอกภพสัมพัทธ์ด้วย **รูปสี่เหลี่ยมผืนผ้า**

เขียนเซตในเอกภพสัมพัทธ์ด้วย **รูปวงกลม**



ดูเฉลยได้ที่



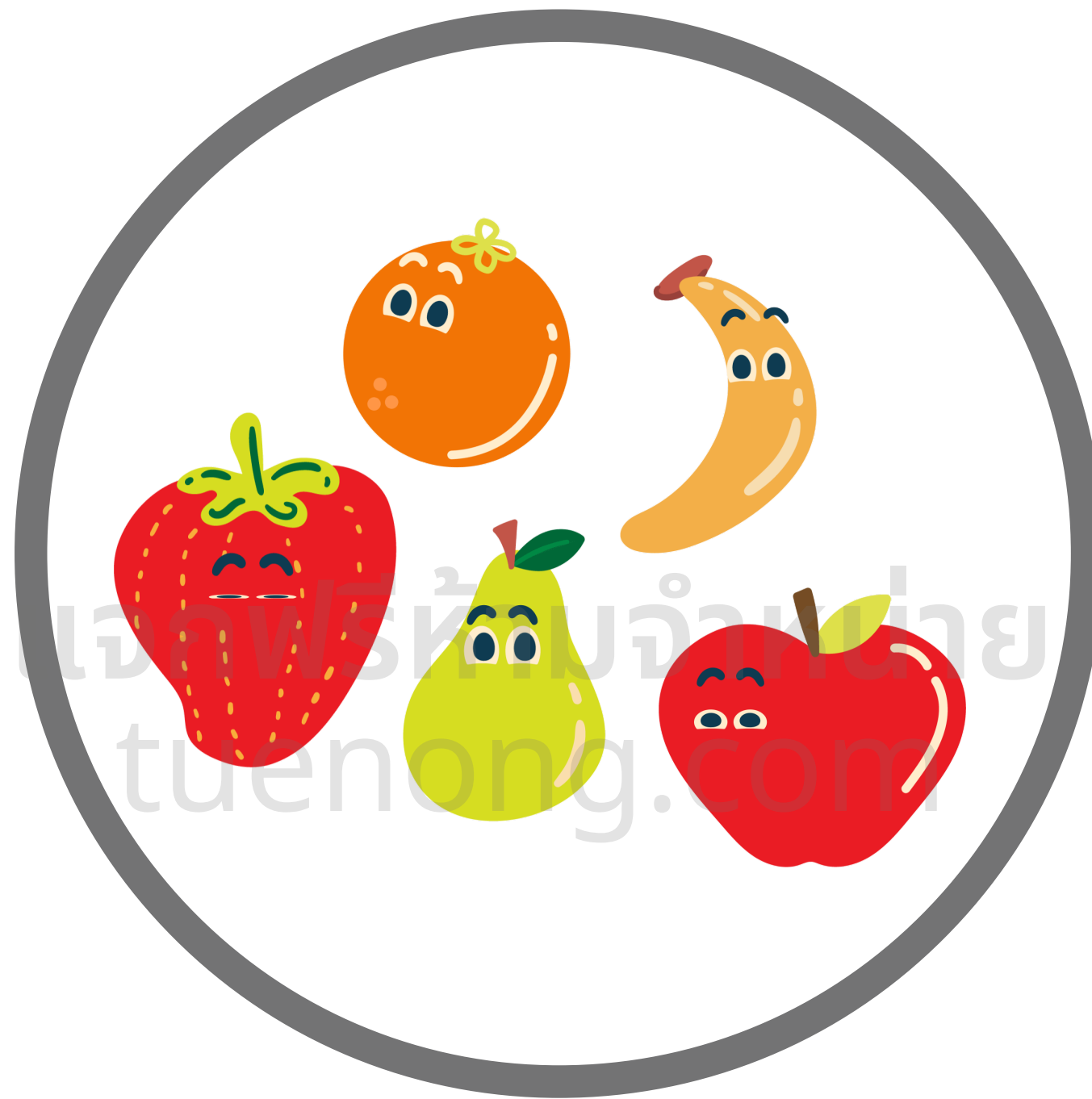


ติดต่องานสอนพิเศษได้ที่ Line (มี @ ด้านหน้า) : @pir1836k

TUENONG

ดูเลยได้ที่





แจกฟรีให้เด็กจำง่ายๆ
tuenong.com

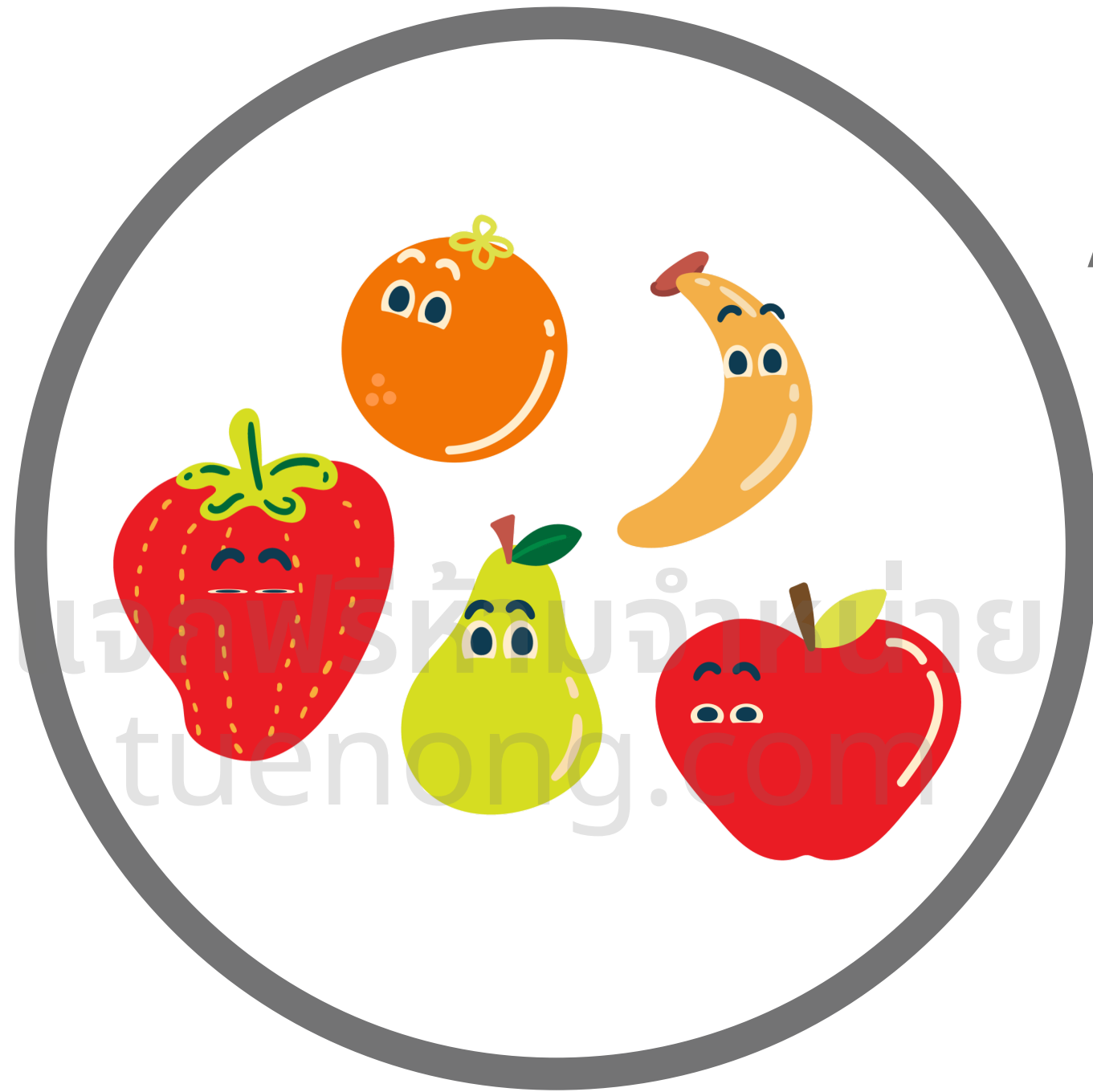
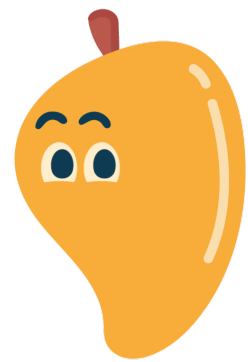
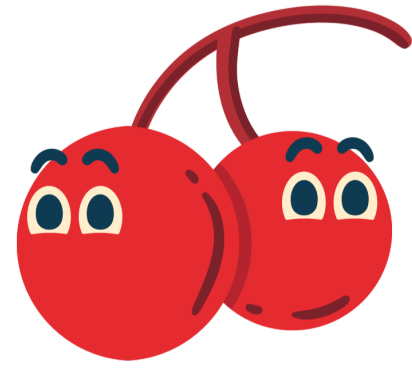


TUENONG

ดูเลยได้ที่

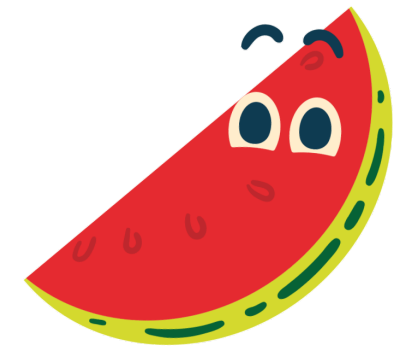


ติดต่องานสอนพิเศษได้ที่ Line (มี @ ด้านหน้า) : @pir1836k



A

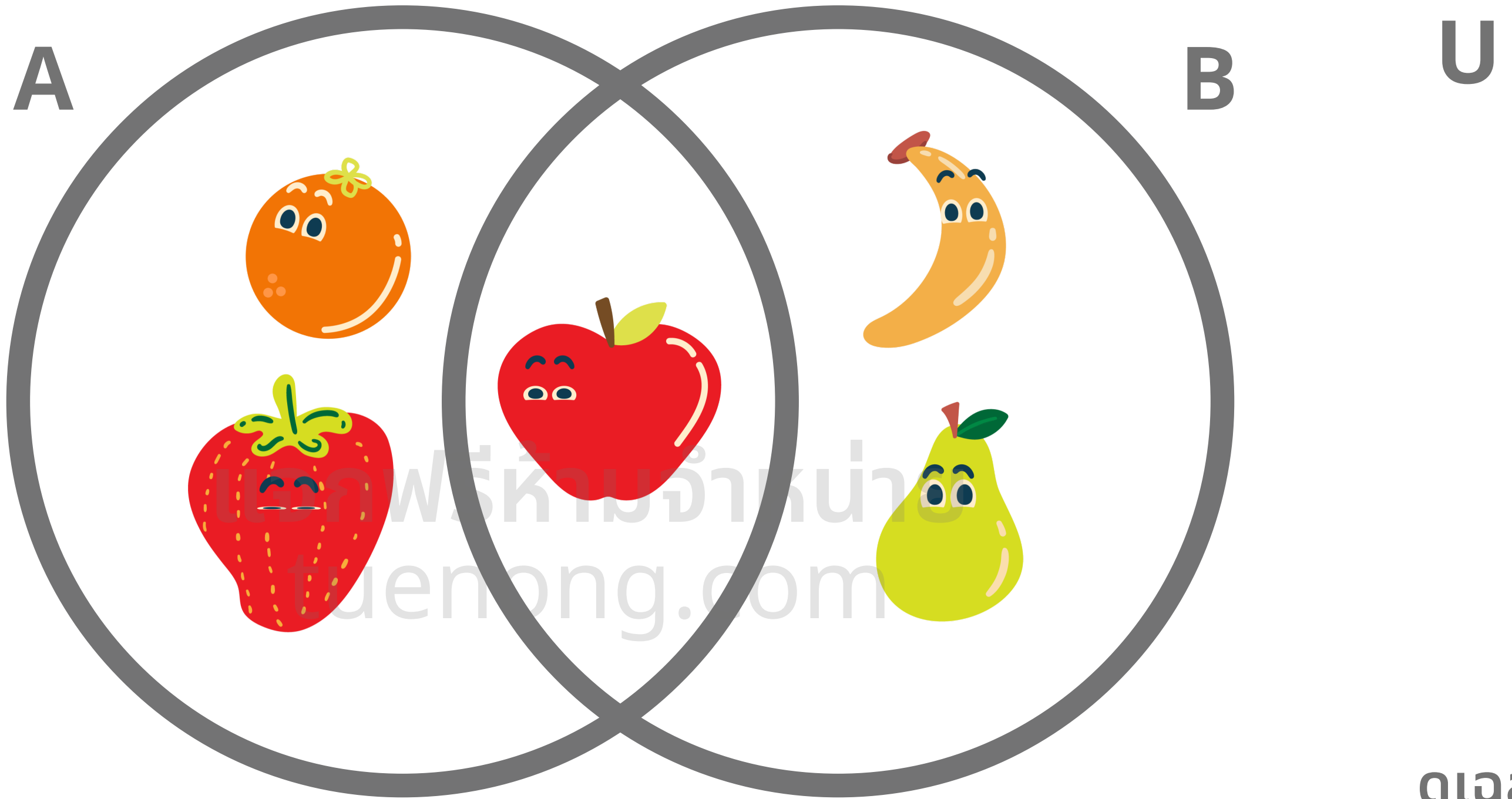
U



ดูเลยได้ที่



TUENONG



ดูเลยได้ที่



TUENONG

ติดต่องานสอนพิเศษได้ที่ Line (มี @ ด้านหน้า) : @pir1836k

1. ให้ $U = \{ 1, 2, 3, 4, 5, 6, 7, 8, 9, 10 \}$, $A = \{ 2, 4, 6 \}$ และ $B = \{ 1, 3, 5, 9 \}$

จงหาแผนภาพเวนนแสดงเซต A และ B

แบบฝึกหัด 1.1ค คณิตศาสตร์เพิ่มเติม ม.4 เล่ม 1



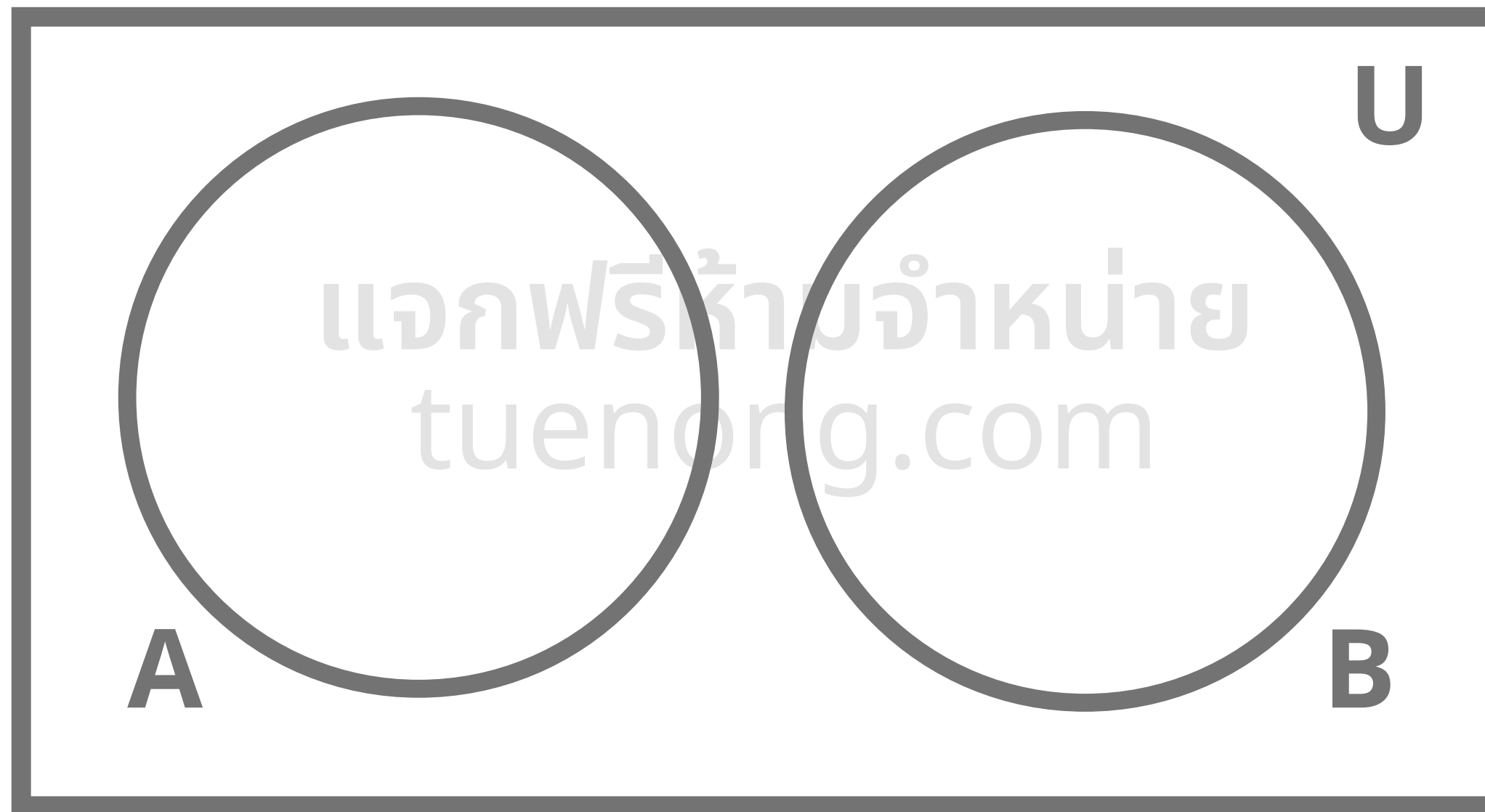
ดูเฉลยได้ที่



1. ให้ $U = \{ 1, 2, 3, 4, 5, 6, 7, 8, 9, 10 \}$, $A = \{ 2, 4, 6 \}$ และ $B = \{ 1, 3, 5, 9 \}$

จงหาแผนภาพเวนนแสดงเซต A และ B

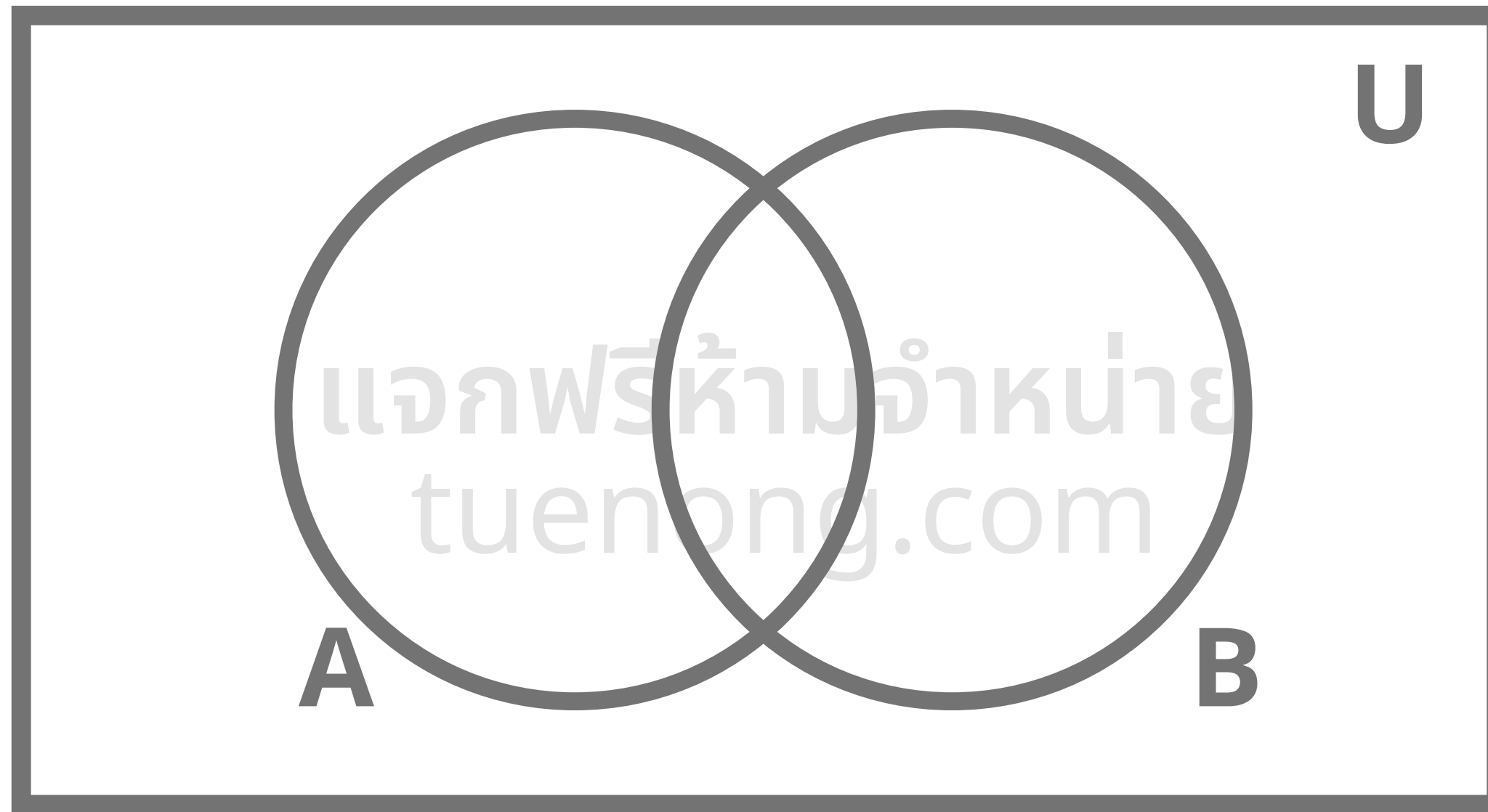
แบบฝึกหัด 1.1ค คณิตศาสตร์เพิ่มเติม ม.4 เล่ม 1



ดูเฉลยได้ที่



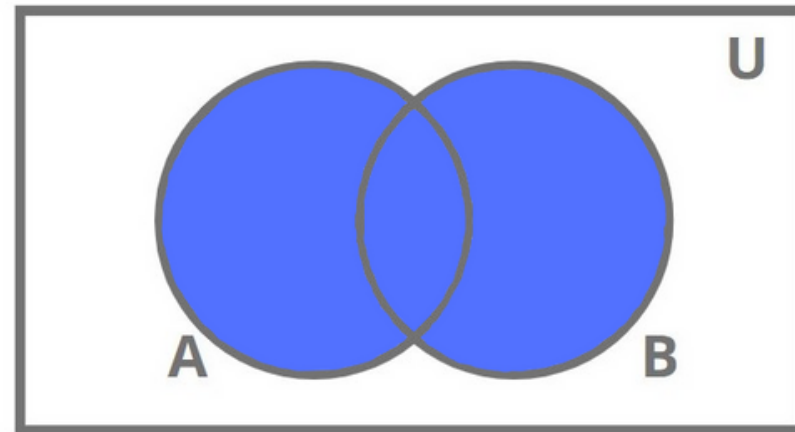
1. ให้ $U = \{ 0,1,2,3,4,5,6,7,8,9 \}$, $A = \{ 0,1,2,8 \}$ และ $B = \{ 0,2,4,7,9 \}$
จงหาแผนภาพเวนน์-ออยเลอร์



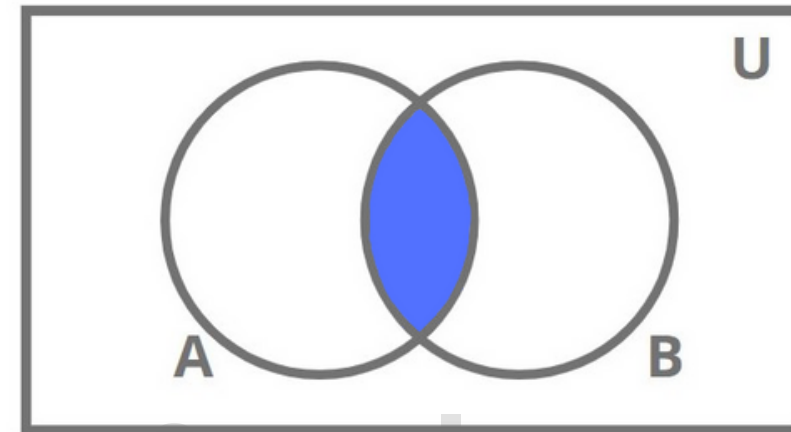
ดูเลยได้ที่



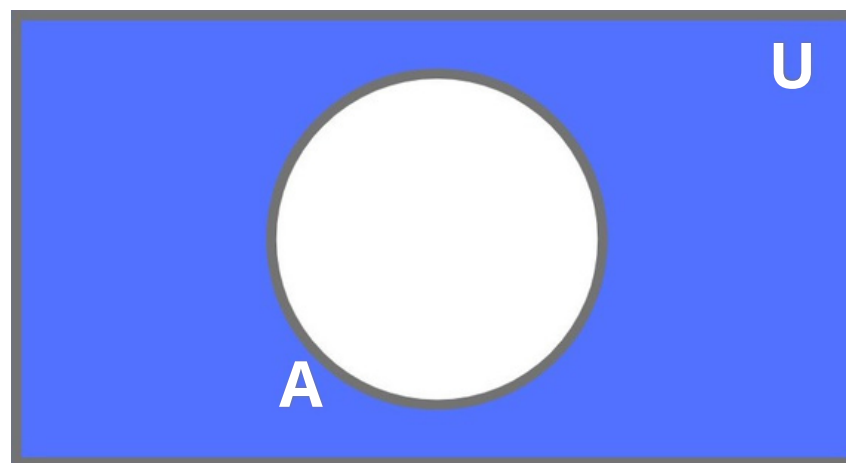
การดำเนินการของเซต



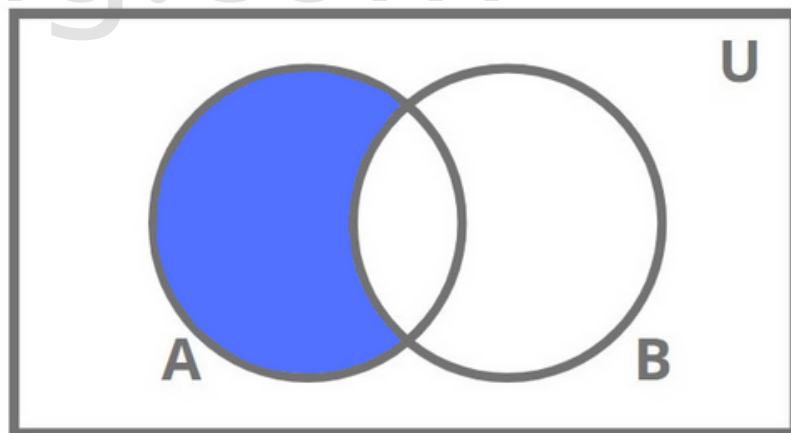
ยูเนียน (\cup)
เอาหมด ทั้ง A และ B



อินเตอร์เซกชัน (\cap)
เอาเฉพาะตัวซ้ำ ของ A
และ B



คอมพลีเมนต์ ($'$)
ไม่เอาตัวนี้



ผลต่าง ($-$)
เอาตัวหน้าไม่เอาตัวหลังได้ที่

แจกฟรีห้ามจำหน่าย
tuenong.com



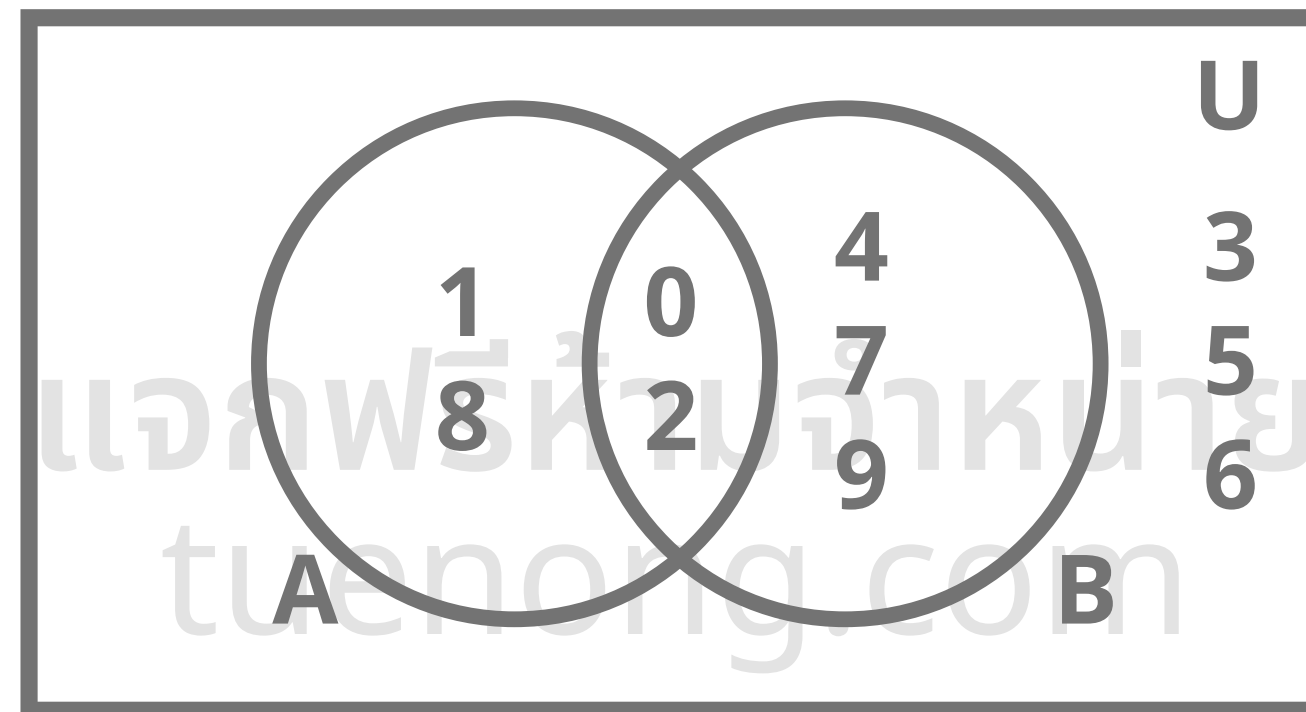
TUENONG



1. ให้ $U = \{ 0,1,2,3,4,5,6,7,8,9 \}$, $A = \{ 0,1,2,8 \}$ และ $B = \{ 0,2,4,7,9 \}$

แบบฝึกหัด 1.2 คณิตศาสตร์เพิ่มเติม ม.4 เล่ม 1

1) $A \cup B$



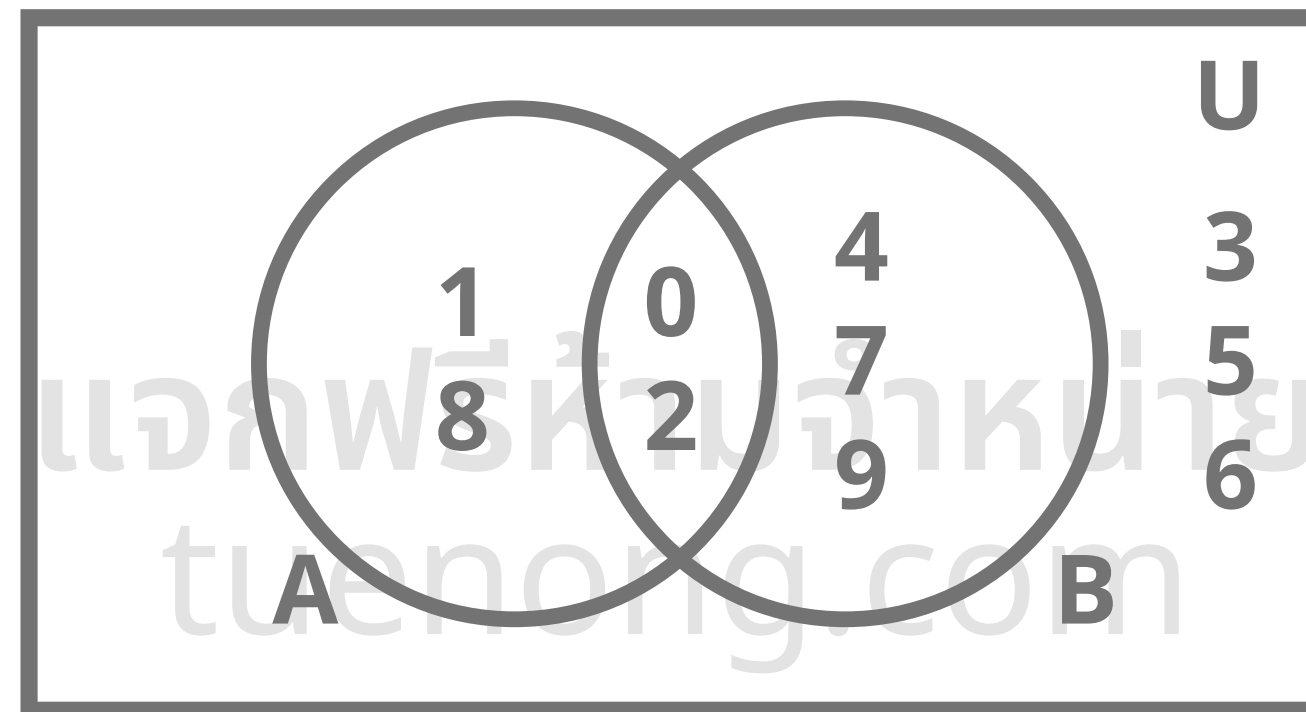
ดูเฉลยได้ที่



1. ให้ $U = \{ 0,1,2,3,4,5,6,7,8,9 \}$, $A = \{ 0,1,2,8 \}$ และ $B = \{ 0,2,4,7,9 \}$

แบบฝึกหัด 1.2 คณิตศาสตร์เพิ่มเติม ม.4 เล่ม 1

2) $A \cap B$



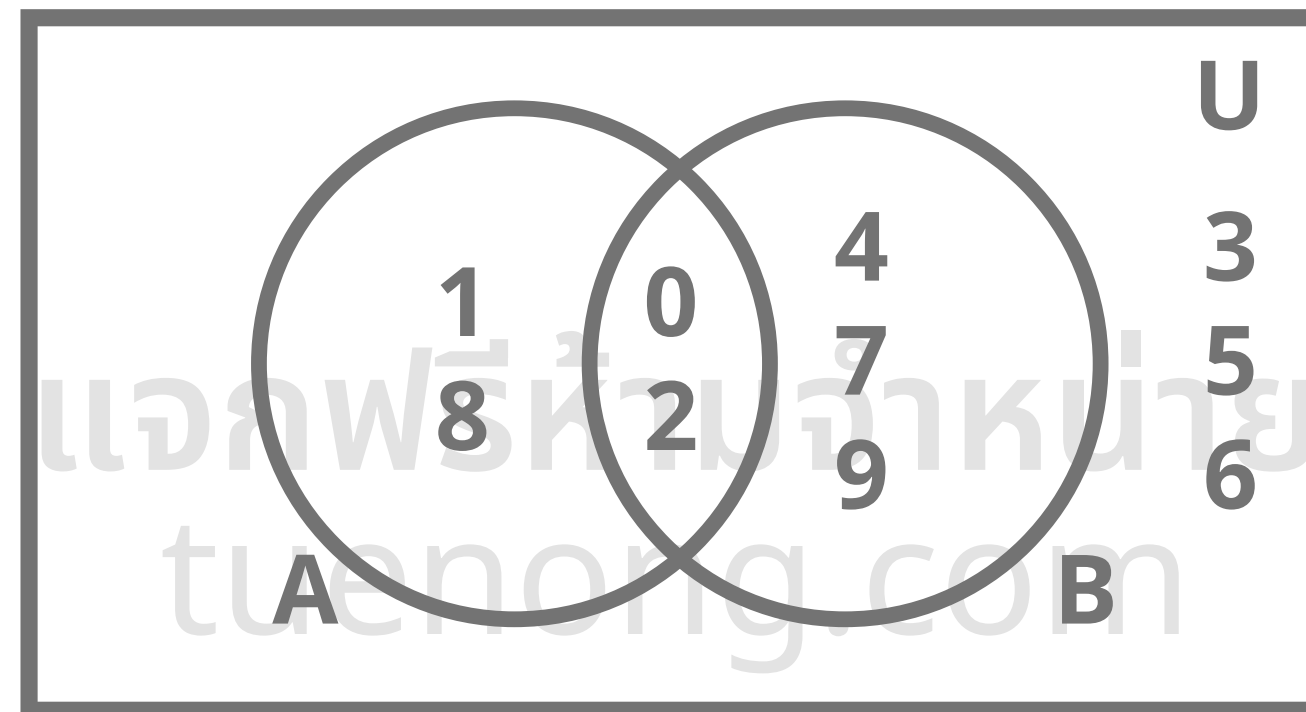
ดูเฉลยได้ที่



1. ให้ $U = \{ 0,1,2,3,4,5,6,7,8,9 \}$, $A = \{ 0,1,2,8 \}$ และ $B = \{ 0,2,4,7,9 \}$

แบบฝึกหัด 1.2 คณิตศาสตร์เพิ่มเติม ม.4 เล่ม 1

3) $A - B$



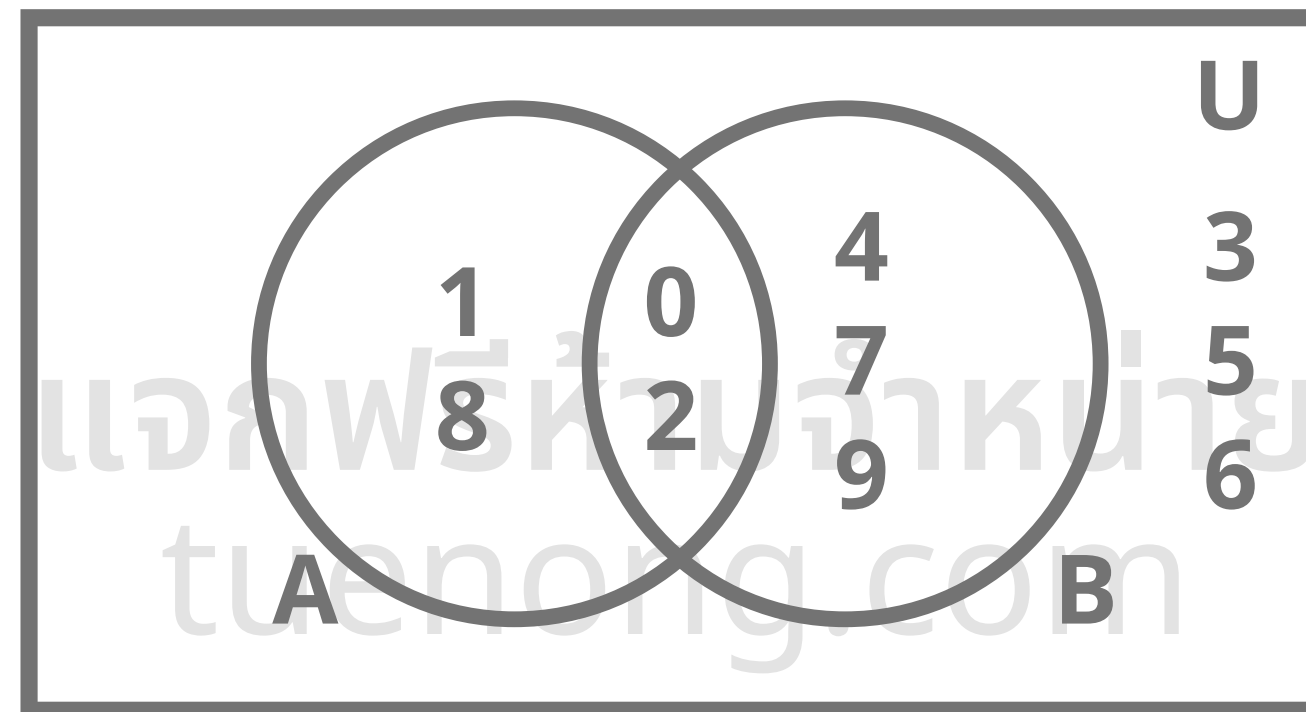
ดูเฉลยได้ที่



1. ให้ $U = \{ 0,1,2,3,4,5,6,7,8,9 \}$, $A = \{ 0,1,2,8 \}$ และ $B = \{ 0,2,4,7,9 \}$

แบบฝึกหัด 1.2 คณิตศาสตร์เพิ่มเติม ม.4 เล่ม 1

5) A'



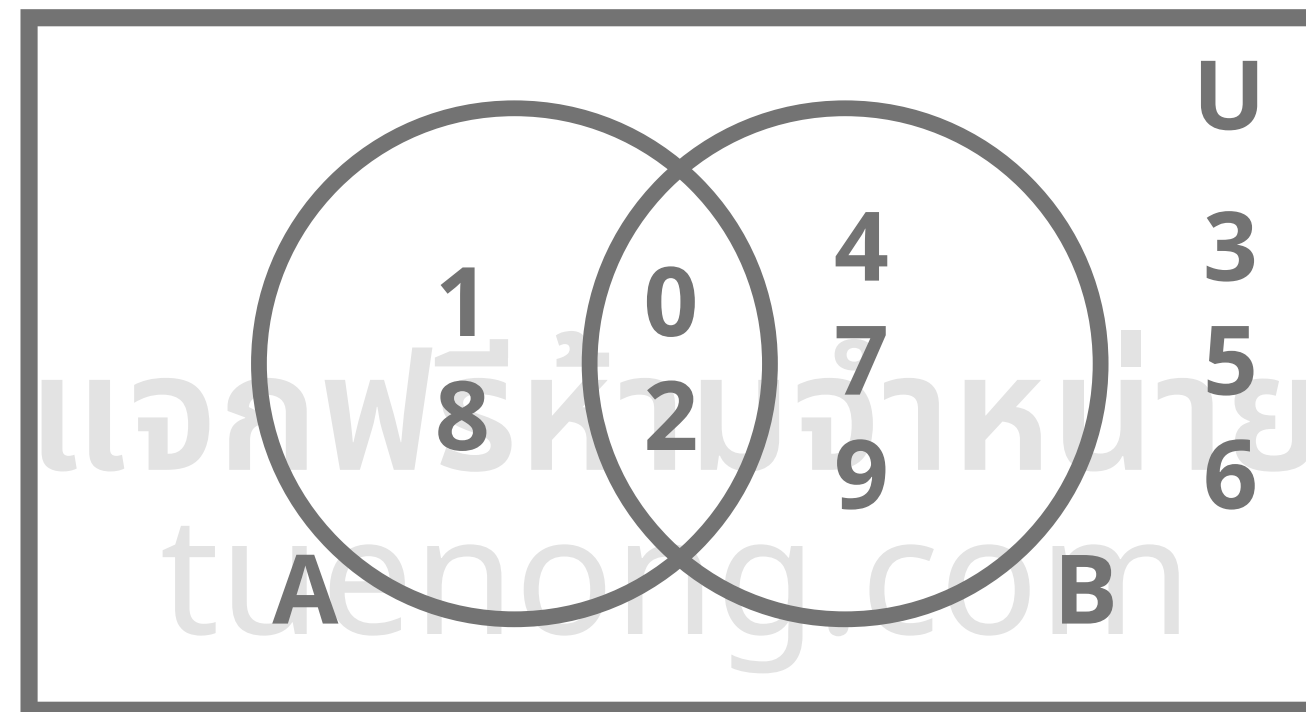
ดูเฉลยได้ที่



1. ให้ $U = \{ 0,1,2,3,4,5,6,7,8,9 \}$, $A = \{ 0,1,2,8 \}$ และ $B = \{ 0,2,4,7,9 \}$

แบบฝึกหัด 1.2 คณิตศาสตร์เพิ่มเติม ม.4 เล่ม 1

7) $A' \cup B$



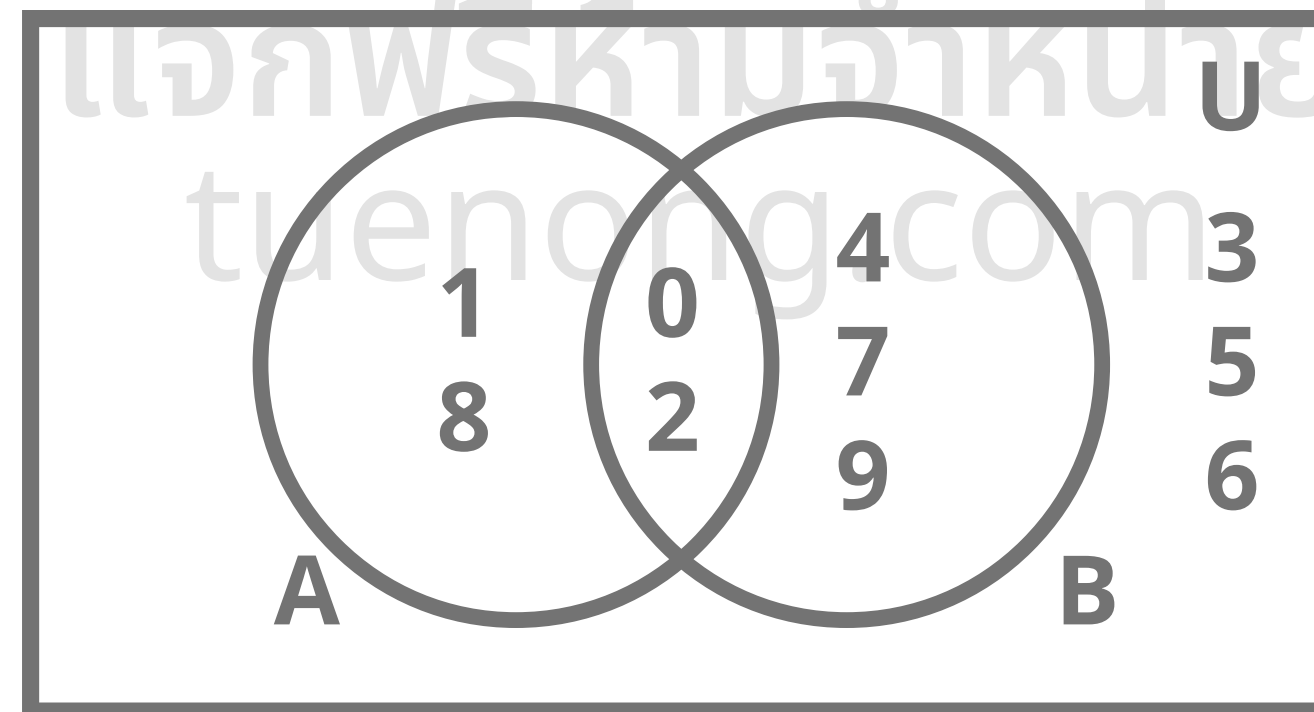
ดูเฉลยได้ที่



คำถามประจำคลิป

แบบฝึกหัด 1.2 คณิตศาสตร์เพิ่มเติม ม.4 เล่ม 1

จงหา 8) $A' \cap B$



TUENONG

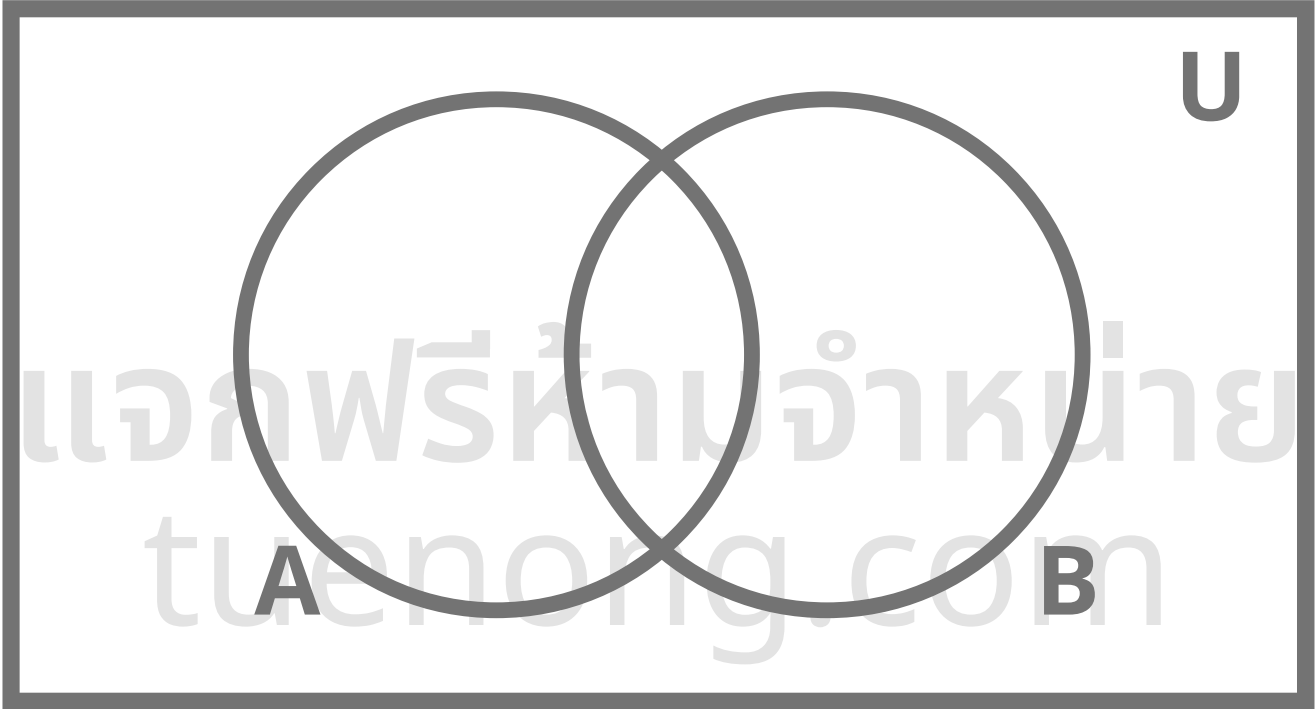
ดูเฉลยได้ที่



3.จงเรเงาแผนภาพที่กำหนดให้เพื่อแสดงเซตต่อไปนี้

แบบฝึกหัด 1.2 คณิตศาสตร์เพิ่มเติม ม.4 เล่ม 1

1) A'



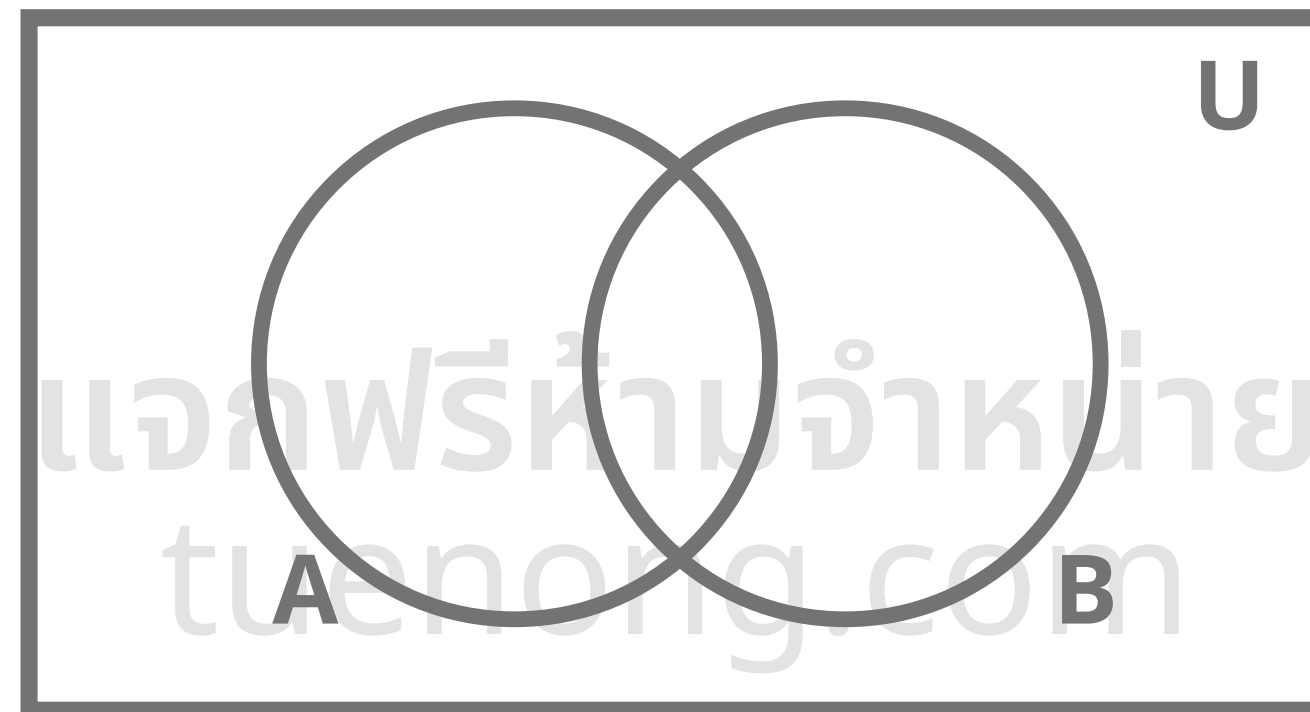
ดูเลยได้ที่



3.จงแรเงาแผนภาพที่กำหนดให้เพื่อแสดงเซตต่อไปนี้

แบบฝึกหัด 1.2 คณิตศาสตร์เพิ่มเติม ม.4 เล่ม 1

3) $A' \cap B'$



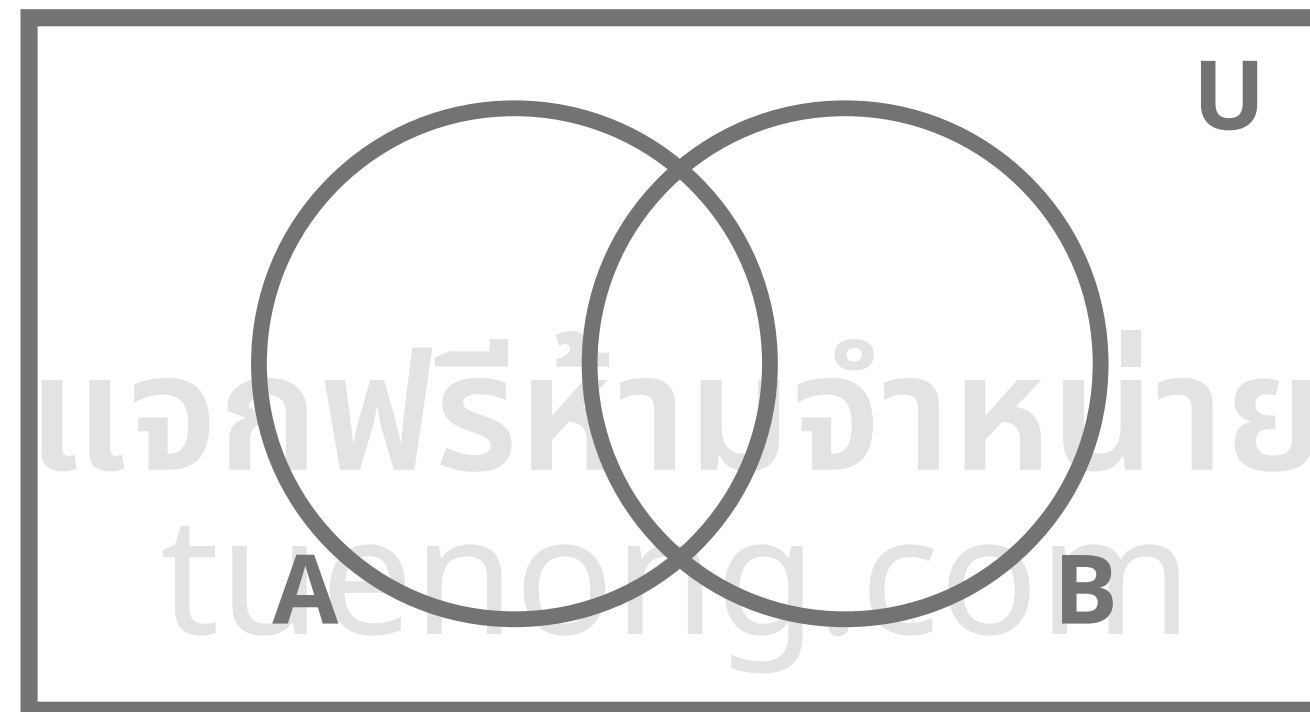
ดูเฉลยได้ที่



3.จงเรเงาแผนภาพที่กำหนดให้เพื่อแสดงเซตต่อไปนี้

แบบฝึกหัด 1.2 คณิตศาสตร์เพิ่มเติม ม.4 เล่ม 1

4) $(A \cup B)'$



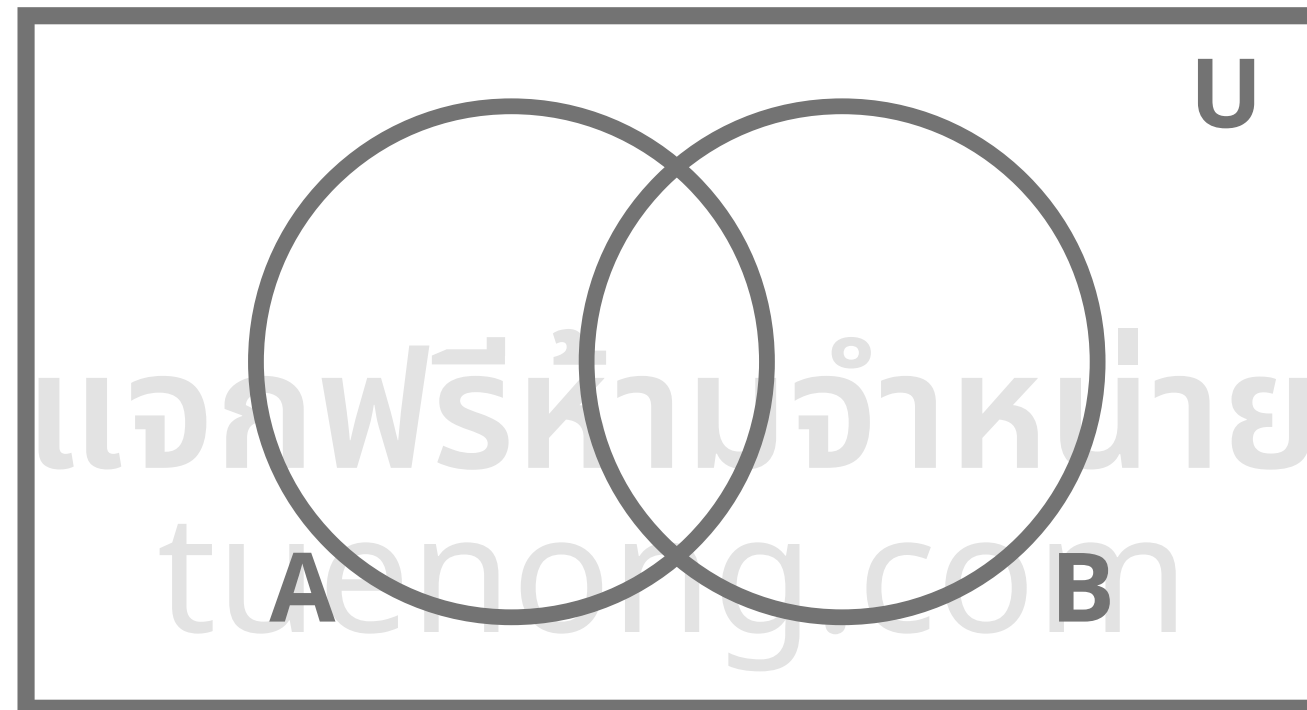
ดูเฉลยได้ที่



3.จงแรเงาแผนภาพที่กำหนดให้เพื่อแสดงเซตต่อไปนี้

แบบฝึกหัด 1.2 คณิตศาสตร์เพิ่มเติม ม.4 เล่ม 1

$$8) A \cap B'$$



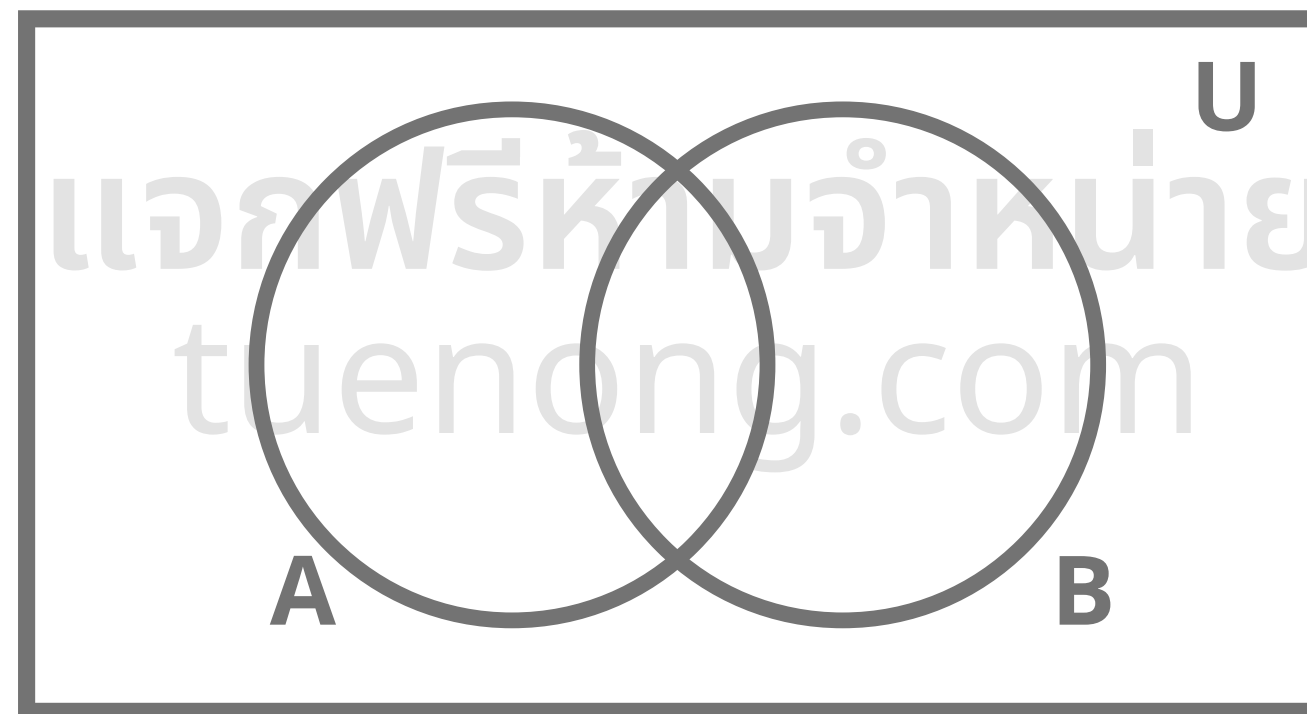
ดูเฉลยได้ที่



คำถามประจำคลิป

3.จงแรเงาแผนภาพที่กำหนดให้เพื่อแสดงเซตต่อไปนี้

แบบฝึกหัด 1.2 คณิตศาสตร์เพิ่มเติม ม.4 เล่ม 1



6) $(A \cap B)'$



TUENONG

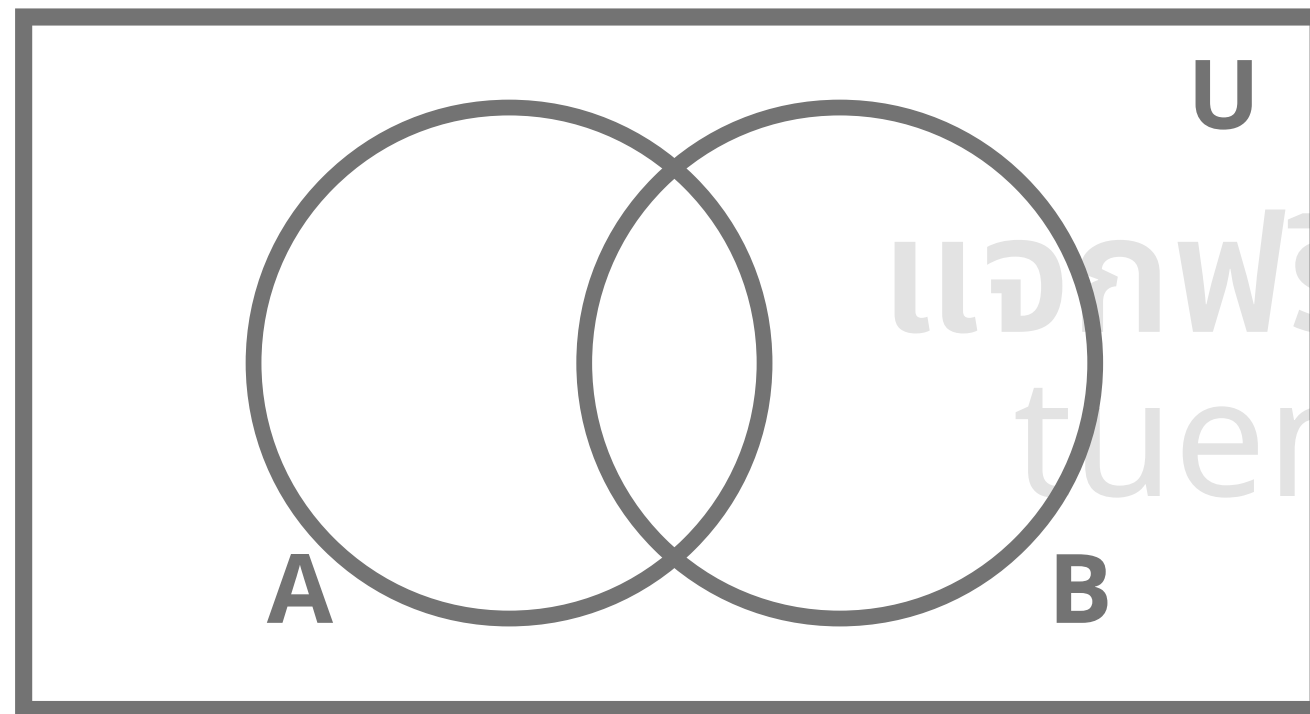
ดูเฉลยได้ที่



2. กำหนดเอกภพสัมพัทธ์ U ซึ่ง $n(U) = 50$ ให้ A และ B เป็นสับเซตของ U โดยที่ $n(A) = 25$, $n(B) = 30$ และ $n(A \cap B) = 13$ จงหา

แบบฝึกหัด 1.3 คณิตศาสตร์เพิ่มเติม ม.4 เล่ม 1

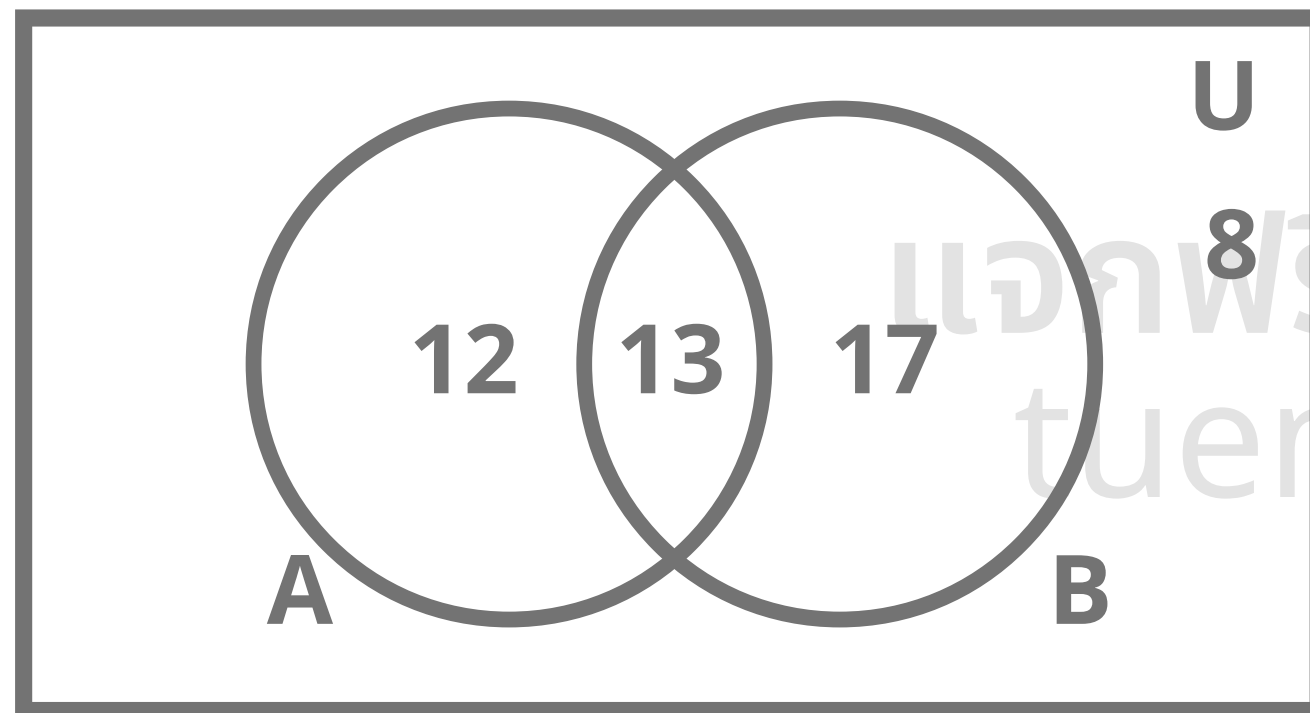
1) $n(A \cup B)$



2. กำหนดเอกภพสัมพัทธ์ U ซึ่ง $n(U) = 50$ ให้ A และ B เป็นสับเซตของ U โดยที่ $n(A) = 25$, $n(B) = 30$ และ $n(A \cap B) = 13$ จงหา

แบบฝึกหัด 1.3 คณิตศาสตร์เพิ่มเติม ม.4 เล่ม 1

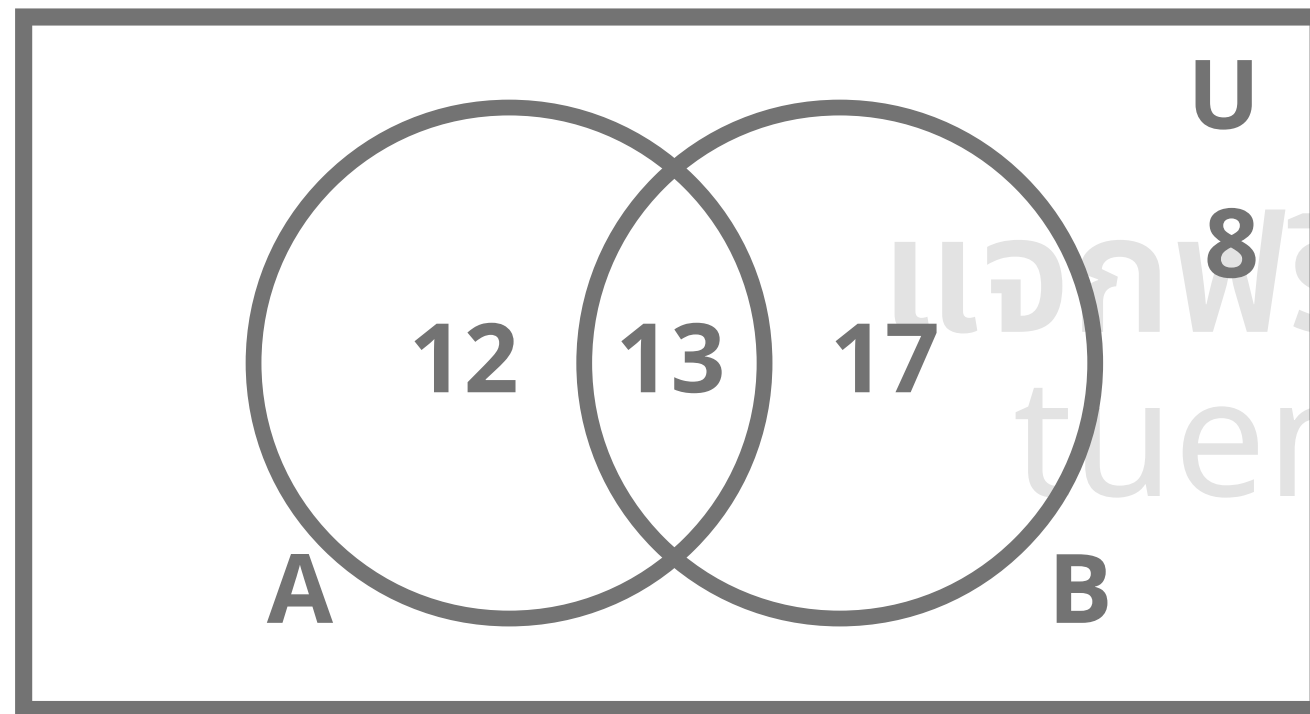
2) $n(A - B)$



2. กำหนดเอกภพสัมพัทธ์ U ซึ่ง $n(U) = 50$ ให้ A และ B เป็นสับเซตของ U โดยที่ $n(A) = 25$, $n(B) = 30$ และ $n(A \cap B) = 13$ จงหา

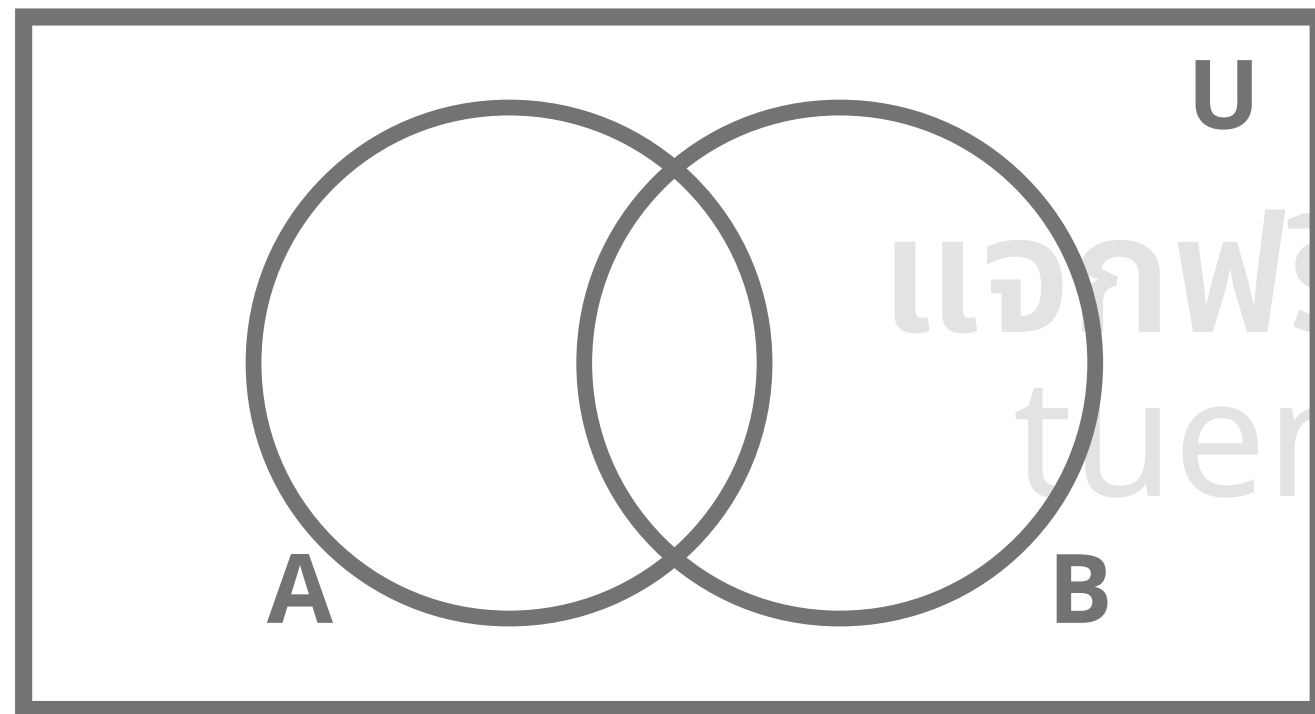
แบบฝึกหัด 1.3 คณิตศาสตร์เพิ่มเติม ม.4 เล่ม 1

3) $n(A' \cap B')$



4. ให้ A และ B เป็นเซตจำกัด โดยที่ $n(A) = 18$, $n(B) = 25$ และ $n(A \cup B) = 37$ จงหา $n(A \cap B)$

แบบฝึกหัด 1.3 คณิตศาสตร์เพิ่มเติม ม.4 เล่ม 1



แจกฟรีห้ามจำหน่าย
tuenong.com



คำถามประจำคลิป

2. กำหนดเอกภพสัมพัทธ์ U ซึ่ง $n(U) = 50$ ให้ A และ B เป็นสับเซตของ U โดยที่ $n(A) = 25$, $n(B) = 30$ และ $n(A \cap B) = 13$ จงหา

แบบฝึกหัด 1.3 คณิตศาสตร์เพิ่มเติม ม.4 เล่ม 1

แจกฟรีห้ามจำหน่าย

tuenong.com

$n(A' \cup B)$

